

おもちゃドクターが 巡回・訪問診療 します！



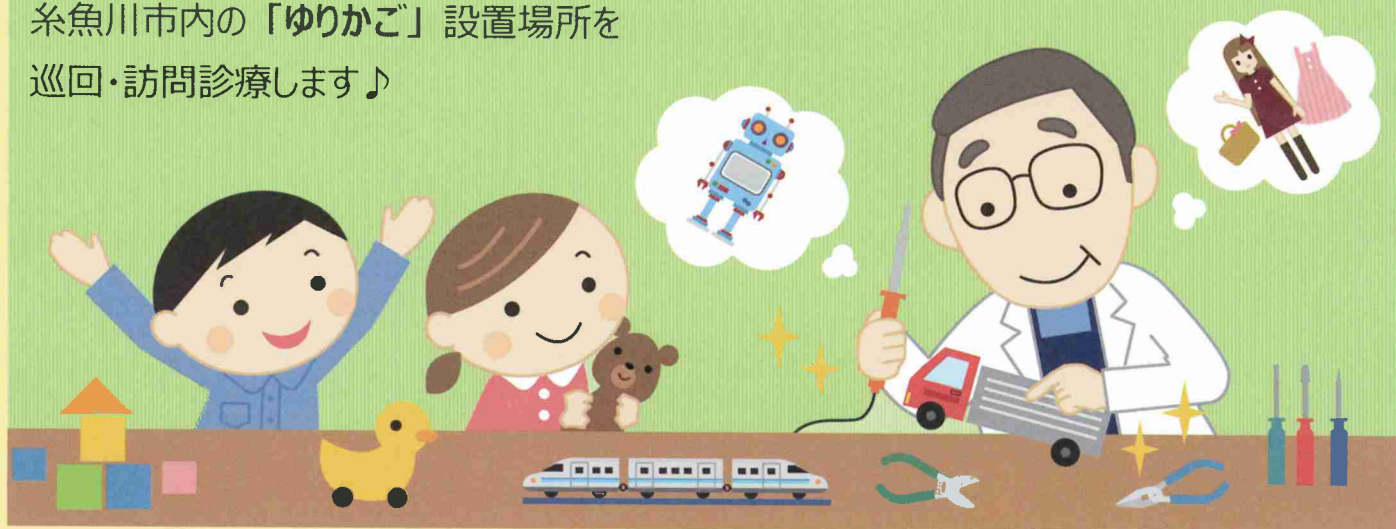
おもちゃ病院

※糸魚川市・糸魚川市教育委員会後援の「おもちゃリサイクル普及啓発事業」です。

動かなくなったり、故障しておもちゃ箱で眠っているおもちゃをよみがえらせましょう
おもちゃドクターが無料で（部品交換の場合は部品実費負担）で修理します



糸魚川市内の「ゆりかご」設置場所を
巡回・訪問診療します♪



- ◇ いくみ病院：いくみ保育園 大字田伏 1208（大雲寺 隣接）
- ◇ のう病院：能生児童館 大字能生 1180-2（能生体育館向かい）
- ◇ ひまわり病院：ひまわり保育園 寺島 3-2-40（ヴィラオレッタ2階）
- ◇ まちや病院：旧倉又茶舗 本町通り6-4（イベント時のみ）
- ◇ やまのい病院：発達支援センターめだか園 上刈 1-14-1
（やまのい保育園併設）



あなたの大切な『おもちゃ』を修理します！

◎診察・治療（修理）は原則無料（部品代は実費、限度額については応談）

※ボランティアによる巡回・訪問診療（原則、ドクター預り）ですので、ある程度修理期間を頂きます。

故障の度合い・経年などで、修理できない場合があります。ご了承ください。

○安全面等の配慮から修理をお受けできないおもちゃがあります。

- ・メーカー保証期間内にあるもの
- ・ガン（エア・ガス・およびスプリングなどにより弾丸を発射するガン）
- ・浮き輪、浮き袋・プール
- ・AC100Vに直結するおもちゃ
- ・法的に規制のあるもの
- ・骨董・工芸的な価値のあるもの
- ・防犯ブザー

○おもちゃの取扱説明書、箱、取れた部品、破片があればご持参ください。

○不要になったおもちゃの引き取りを行っています。おもちゃ修理の技術研修に活用しますのでご協力をお願い致します。

（※ただし電池式のものに限る。）



問い合わせ先

おもちゃクリニックゆりかご 院長 ToyDr.わたなべ

留守電&FAX 025-512-7231 (Eメール dr.watanabe.m@live.jp)

※当おもちゃ病院は、日本おもちゃ病院協会の登録病院です
日本おもちゃ病院協会 <http://toyhospital.org/>