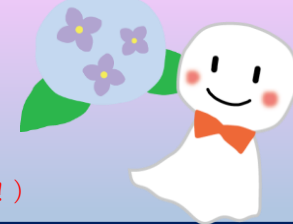


# 放課後等デイサービス わくわく未来CAN2.3

2017年6月号 2017年6月1日発行

特定非営利活動法人ワーカーズわくわく 理事・勝俣 恵子  
 直通電話:045-303-6161 FAX:045-303-6165  
 E-MAIL:npo-wakuwaku2080@bj.wakwak.com  
 HP:http://wakuwaku-seya.com (この新聞<カラー版>がご覧になれます!)



今年度初の大山登山。無事に未来CANの夏が過ごせるようお願いを伝えてきました。梅雨が明けたら、いよいよ真夏! 例年通りお手数ですが「なつやすみ」のお申し込みを宜しくお願い申し上げます

2017年7~8月 ※土曜日...7/22~8月中は閉所となります。				
	7/18日(火)	19日(水)	20日(木)	21日(金)
24日(月)	25日(火)	26日(水)	27日(木)	28日(金)
バス ●バス券+療育手帳				電車 ●療育手帳
31日(月)	8/1日(火)	2日(水)	3日(木)	4日(金)
バス ●バス券+療育手帳	バス ●バス券+療育手帳		電車 ●療育手帳	
7日(月)	8日(火)	9日(水)	10日(木)	11日(金・祝)
	電車 ●療育手帳	バス ●バス券+療育手帳		
14日(月)	15日(火)	16日(水)	17日(木)	18日(金)
※8/14~16は閉所となります。			バス ●バス券+療育手帳	電車 ●療育手帳
	●8/15~16は、事務日となります。			
21日(月)	22日(火)	23日(水)	24日(木)	25日(金)
電車 ●療育手帳		電車 ●療育手帳		バス ●バス券+療育手帳
28日(月)	29日(火)	30日(水)	31日(木)	9/1日(金)
			★帰りは保護者迎え(16時まで)をお願いします。	

「電車」= 介助者分を含み、900円。  
 「バス」= " 福祉乗車券がある方は、300円。ない方は、600円。  
 ★7月・8月分のご利用分と合わせて、各月の請求書でまとめて請求いたします。



## 5月を満喫しました!

2017.5.27(土)  
山登り(大山)



ボランティアさん2名が協力!



新緑の季節! 森が気持ちいい!

阿夫利神社で おまいり

大山名水  
オイシイ

カエルが写ります。ど〜こだ?

## 夏休みの おねがい

- ★暑い中での長時間活動となります。「昼寝がある」ことをこどもたちにお話してください。
- ★朝=お迎えの車が9:00出庫なので、ご自宅到着9:20~9:50となります。未来CANに送っていただける場合は、9:00~お受入れ致します。帰り=夏休み期間中(7/20~8/31)は、自宅到着の時間が30分程度早めとなります。ご協力よろしくお願ひします。少しでも体を休め、早寝早起きしましょう!
- ★毎回 「療育手帳など」「水筒」「カップ」「着替え」「ぼうし」「水着」をご持参ください。
- ★サンダルや、クロックスでの活動はできません。通常の靴でお願いします。すべての持物にわかりやすく「なまえ」を書いてください!! お願いします。(水筒、弁当箱、靴下、水着などになまえがないことが多いのでご注意ください)

