

# 環境調査に伴う設置物のお知らせ

発注者：(株)JERA 電源立地部 環境調査第二ユニット  
 受注者：一般社団法人 全国水産技術協会

電話(050)7771-4619  
 電話(03)6459-1911

下記のとおり観測機器を設置し調査を実施しますので、設置物付近を航行する船舶は十分にご注意ください。

## 1. 調査期間

**令和4年7月20日～令和5年2月28日**

令和4年						令和5年			
6月	7月	8月	9月	10月	11月	12月	1月	2月	3月
	←→						←→		

調査期間(予備日含む) ←→ : 設置予定  
 設置期間中は、およそ1週間に1回の頻度で点検を行います。

表-1 調査位置(世界測地系表示)

調査点	北緯	東経
①	34° 59.670'	136° 50.155'
②	34° 56.560'	136° 48.256'
③	34° 56.033'	136° 44.867'

## 2. 調査位置

図-1、表-1に示す3地点

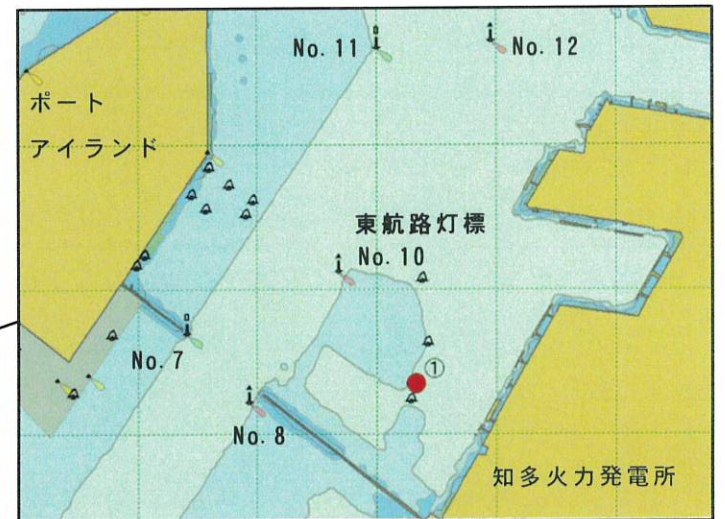
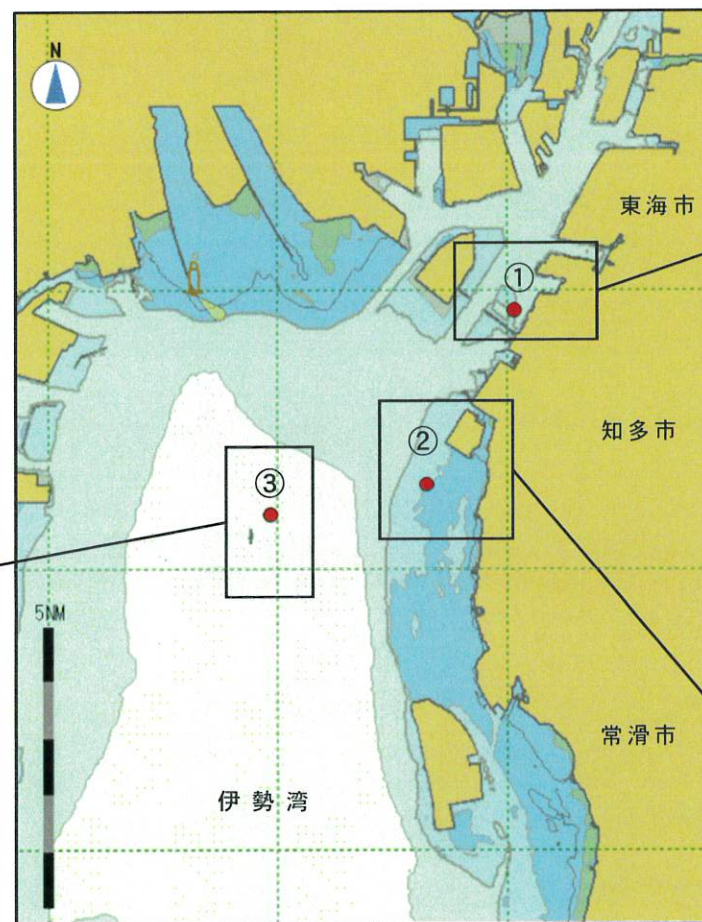
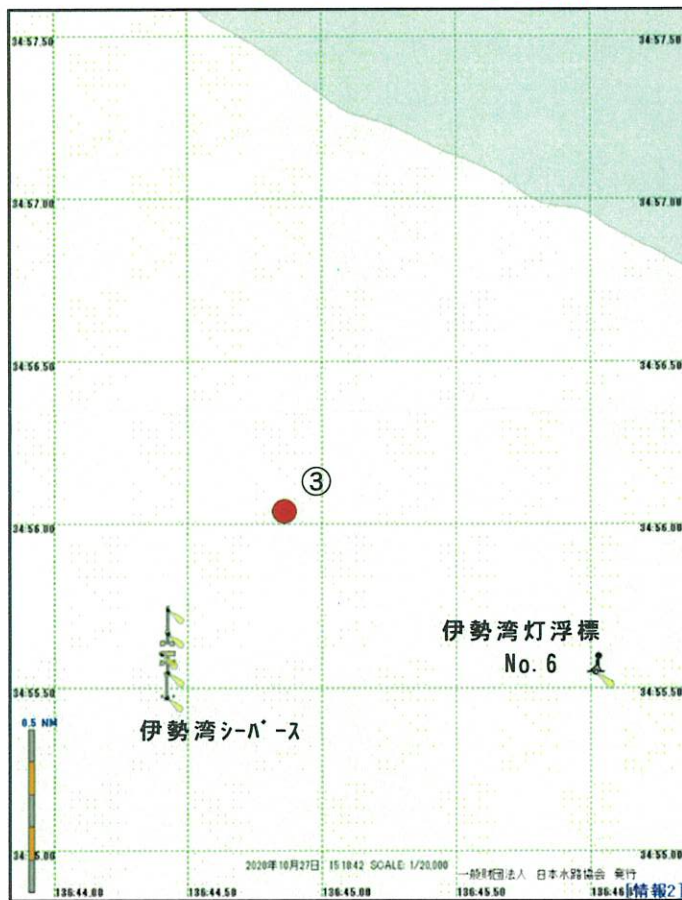
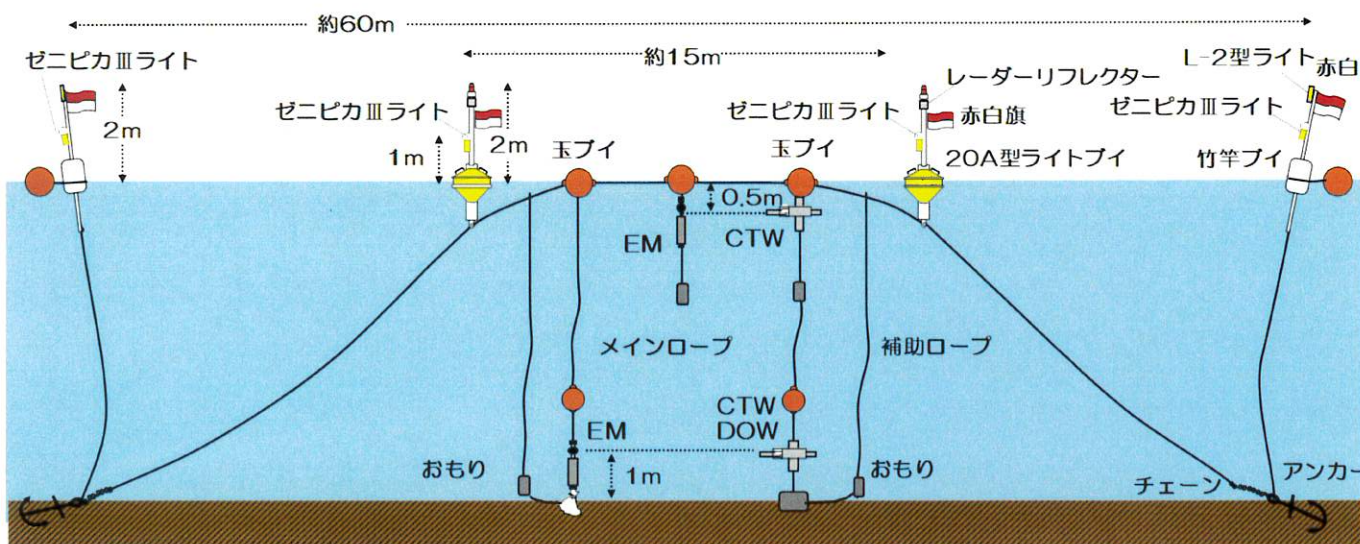


図-1 調査位置

日本水路協会「航海用電子参考図(newpec)」より引用

## 3. 調査方法

図-2、表-2に示す専用のブイを設置し、流況、水質等の連続観測を行います。



※ CTW：水温・塩分計、EM：電磁流向流速計、DOW：溶存酸素計

図-2 設置物の構造

表-2 灯浮標

20A型ライトブイ (レーダーリフレクター付)	黄色4秒1閃光 光達距離6km 光源の高さ 海面上2m
L-2型ライト	黄色4秒1閃光 光達距離4km 光源の高さ 海面上2m
ゼニピカⅢライト	白色2秒1閃光、光源の高さ海上1m

この調査に関してご不明な点がございましたら、下記までお問合せください。  
 一般社団法人 全国水産技術協会 TEL 03-6459-1911 担当：新井、佐藤  
 携帯 070-1298-3747 (夜間・休日連絡先)