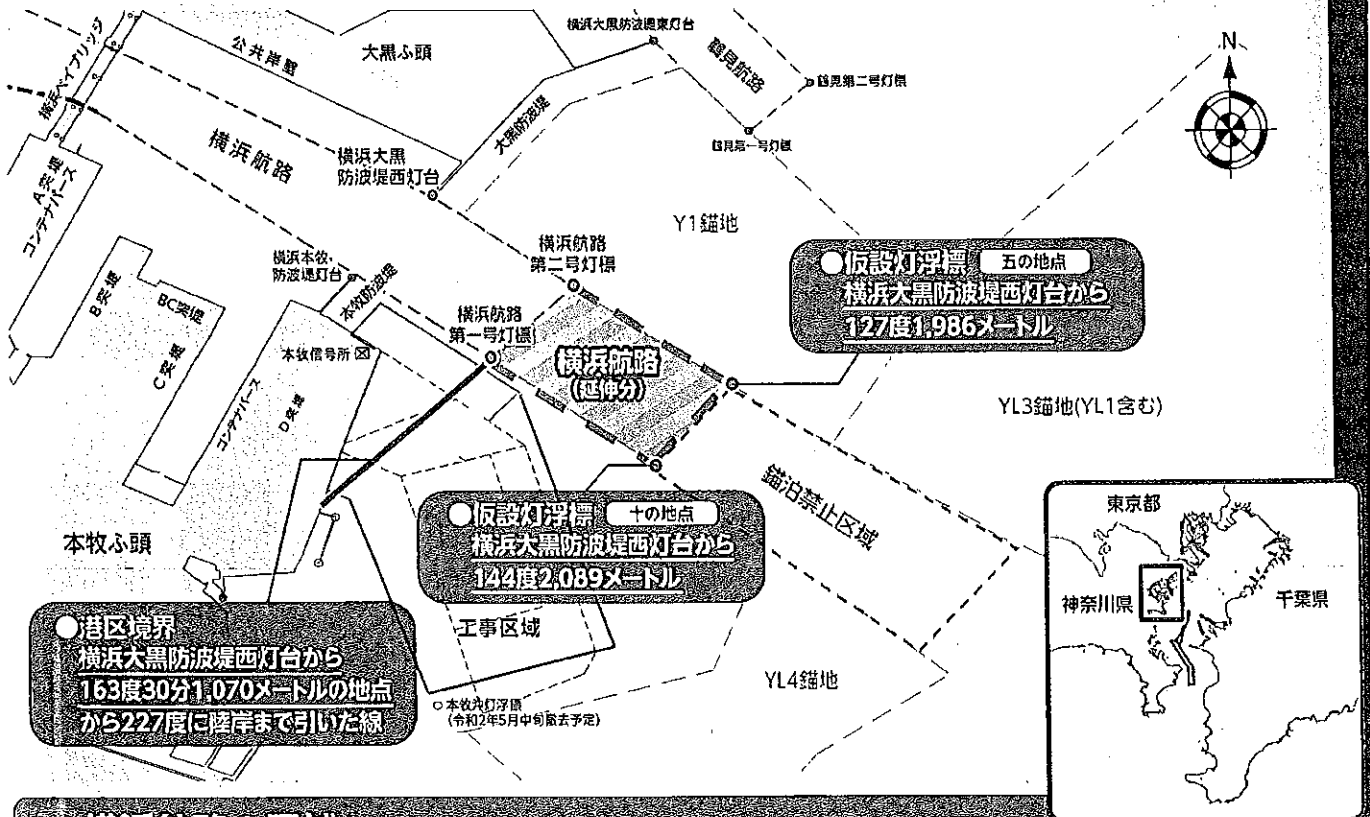


お知らせ

横浜航路を延伸します

- 1 新本牧ふ頭工事に伴い工事区域が最大となる令和2年5月15日(予定)から横浜航路を延伸します。
- 2 延伸した航路を明示する仮設灯浮標2基の灯質は群せん光 6秒2せん光に設定され、既設の横浜航路第一号灯標及び第二号灯標は単せん光 3秒に1せん光に変更します。
- 3 京浜港横浜区第二区の境界線の基点を一部変更します。 ※港区の区域には変更はありません。

京浜港(横浜区)



● 港区境界
横浜大黒防波堤西灯台から
163度30分1,070メートルの地点
から227度に陸岸まで引いた線

● 仮設灯浮標 十の地点
横浜大黒防波堤西灯台から
144度2,089メートル

● 仮設灯浮標 五の地点
横浜大黒防波堤西灯台から
127度1,986メートル

横浜航路の区域

- 第一号の地点から第五号の地点までを順次に結んだ線と第六号の地点から第十号の地点までを順次に結んだ線との間の海面
- 第一号～第四号…(略) ● 第五号…横浜大黒防波堤西灯台から百二十七度千九百八十六メートルの地点
- 第六号～第九号…(略) ● 第十号…横浜大黒防波堤西灯台から百四十四度二千八十九メートルの地点

京浜港横浜区第二区の境界

- 第一区境界線、横浜航路南側線、横浜大黒防波堤西灯台から百六十三度三十分千七十メートルの地点から二百二十七度に陸岸まで引いた線、山下橋、小港橋及び陸岸により囲まれた港域内海面及び水面



新本牧ふ頭建設工事期間中は、工事区域に航泊禁止区域が設定されます。航泊禁止区域(工事区域)には区域明示用の標識(黄色灯浮標4秒1せん光)が設置され、同区域には警戒船が24時間配備されます。

問い合わせ先

横浜海上保安部

航行安全課
交通課

● 航路・港区境界に関すること
● 航路標識に関すること

TEL 045-201-1671

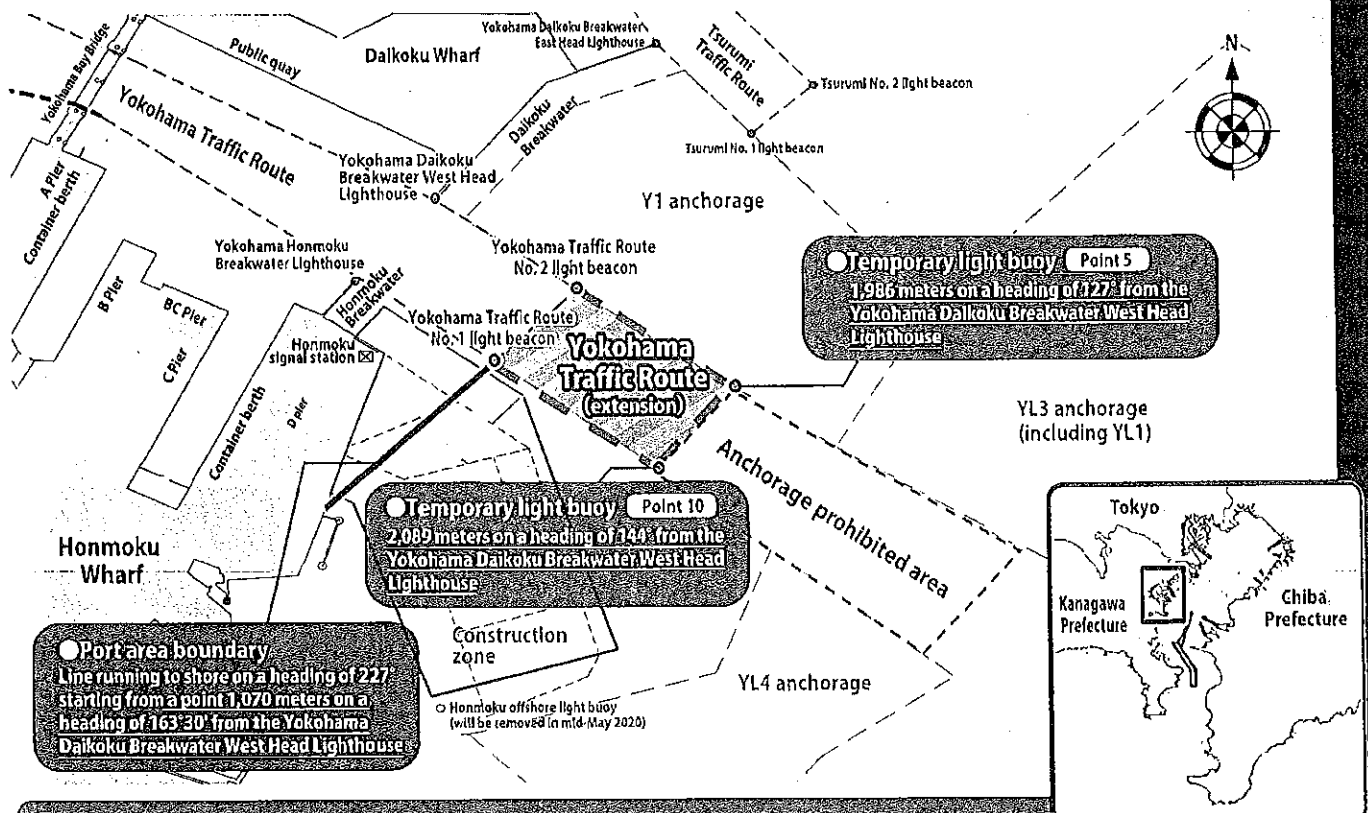
TEL 045-212-3502

Notice

Extension of the Yokohama Traffic Route

- 1 The Yokohama Traffic Route will be extended starting from May 15, 2020 (planned), when the construction zone for work on the Shin-honmoku Wharf will be largest.
- 2 2 temporary light buoys marking the extended traffic route will be installed, with a light signal consisting of a group of flashing lights that flashes 2 times every 6 seconds. The existing Yokohama Traffic Route No. 1 light beacon and No. 2 light beacon will each be changed to a single flashing light that flashes once every 3 seconds.
- 3 The starting point for the boundary line of Keihin Port Yokohama-ku Section 2 will be partially changed.
 - * There is no change to the port area.

Keihin Port (Yokohama-ku)



Yokohama Traffic Route area

- Sea area between the line connecting No. 1 through No. 5 in sequence and the line connecting No. 6 through No. 10 in sequence
- Nos. 1 - 4 (omitted)
- No. 5: Point located 1,986 meters on a heading of 127° from the Yokohama Daikoku Breakwater West Head Lighthouse
- Nos. 6 - 9 (omitted)
- No. 10: Point located 2,089 meters on a heading of 144° from the Yokohama Daikoku Breakwater West Head Lighthouse

Boundary of Keihin Port Yokohama-ku Section 2

- Sea area and water area enclosed by the following: (a) Section 1 boundary line, (b) south-side line demarking the Yokohama Traffic Route, (c) line running to shore on a heading of 227° starting from a point 1,070 meters on a heading 163°30' from the Yokohama Daikoku Breakwater West Head Lighthouse, (d) Yamashita Bridge, (e) Kominato Bridge, and (f) the shore.



During the construction period for Shin-honmoku Wharf, a navigation and anchorage prohibited area is designated within the construction zone. Area marker signs (yellow light buoys flashing once every 4 seconds) are installed at the navigation and anchorage prohibited area (construction zone), and patrol boats are assigned to the area 24 hours a day.

Contact

Yokohama Coast Guard Office

Navigation Safety Division

Information about traffic route and port area boundaries

TEL 045-201-1671

Maritime Traffic Division

Information about navigation aids

TEL 045-212-3502

JAPAN COAST GUARD

正誤表

次の通り、リーフレットの内容で誤記がありましたので訂正いたします。

なお、英訳分の内容も同様に訂正させていただきます。

訂正箇所	誤	正
1 (予定) の削除	<p>1 新本牧ふ頭工事に伴い工事区域が最大となる令和2年5月15日(予定)から横浜航路を延伸します。</p> <p>1 The Yokohama Traffic Route will be extended starting from May 15, 2020 (planned), when the construction zone for work on the Shin-honmoku Wharf will be largest.</p>	<p>1 新本牧ふ頭工事に伴い工事区域が最大となる<u>令和2年5月15日</u>から横浜航路を延伸します。</p> <p>1 The Yokohama Traffic Route will be extended starting from <u>May15, 2020</u>, when the construction zone for work on the Shin-honmoku Wharf will be largest.</p>
京浜港横浜区 ○仮設灯浮標 五の地点の数值訂正	<p>○仮設灯浮標 五の地点 横浜大黒防波堤西灯台から127度 1,986メートル</p> <p>○Temporary light buoy Point5 1,986 metres on a heading of 127° from the Yokohama Daikoku Break Water West Head Lighthouse</p>	<p>○仮設灯浮標 五の地点 横浜大黒防波堤西灯台から127度 <u>1,990</u>メートル</p> <p>○Temporary light buoy Point5 <u>1,990</u> metres on a heading of 127° from the Yokohama Daikoku Break Water West Head Lighthouse</p>
京浜港横浜区 ○仮設灯浮標 十の地点の数值訂正	<p>○仮設灯浮標 十の地点 横浜大黒防波堤西灯台から144度 2,089メートル</p> <p>○Temporary light buoy Point10 2,089 metres on a heading of 144° from the Yokohama Daikoku Break water West Head Lighthouse</p>	<p>○仮設灯浮標 十の地点 横浜大黒防波堤西灯台から144度 <u>2,090</u>メートル</p> <p>○Temporary light buoy Point10 <u>2,090</u> metres on a heading of 144° from the Yokohama Daikoku Break Water West Head Lighthouse</p>
横浜航路の区域 第五号の数值訂正	<p>五の地点 横浜大黒防波堤西灯台から百二十七度 千九百八十六メートル NO.5 Point located 1,986 metres on a heading of 127° from the Yokohama Daikoku Breakwater West Head Light house</p>	<p>五の地点 横浜大黒防波堤西灯台から百二十七度 <u>千九百九十</u>メートル NO.5 Point located <u>1,990 metres</u> on a heading of 127° from the Yokohama Daikoku Breakwater West Head Light house</p>
横浜航路の区域 第十号の数值訂正	<p>十の地点 横浜大黒防波堤西灯台から百四十四度 二千八十九メートル NO.10 Point located 2,089 metres on a heading of 144° from the Yokohama Daikoku Breakwater West Head Light house</p>	<p>十の地点 横浜大黒防波堤西灯台から百四十四度 <u>二千九十</u>メートル NO.10 Point located <u>2,090 metres</u> on a heading of 144° from the Yokohama Daikoku Breakwater West Head Light house</p>