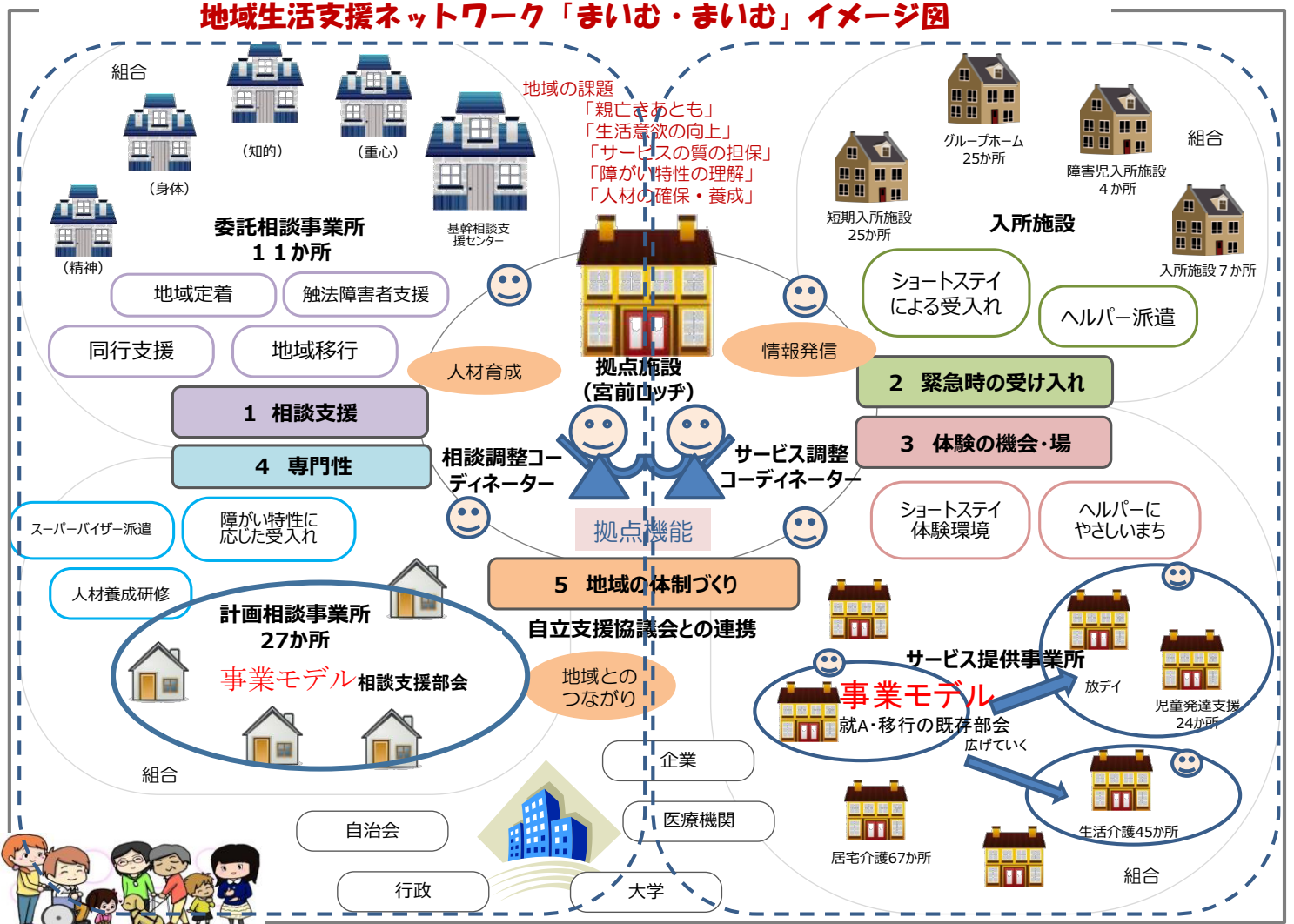


平成30年度、地域生活支援ネットワーク「まいむ・まいむ」始動！！

障がい者の重度化、高齢化や「親亡き後」を見据え、障がい児者の生活を地域全体で支えるネットワーク(地域生活支援ネットワーク「まいむ・まいむ」)づくりに取り組みます。

よく耳にするこんな声・・・「緊急時の受け入れ先がわからない」、「サービス提供事業所をみつけるのが大変だ」、「専門的な知識を身につけたい」や「私たちは〇〇で困難事例を解決した」、「こんな取り組みを実践している」等の好事例について情報共有を行い、事例を整理し、どこで・誰が・何をできるか検討し役割分担を行っていく。そんな仕組みづくりをみんなで行っていきましょう◎

地域生活支援ネットワーク「まいむ・まいむ」イメージ図



「まいむ・まいむ」に参加しよう！！

各種拠点機能を実施したことに対する評価が導入されます。※

- ★短期入所事業所へ受け入れ実績に応じて算定できる加算の新設
 - ★短期入所受入加算の見直し
 - ★地域体制強化共同支援加算の新設
- 等々が予定されています！

※運営規定に各種機能を実施することを規定し、市へ届けてくださいね！