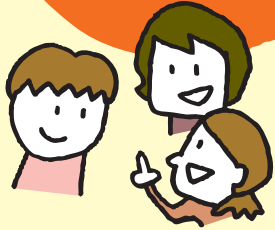


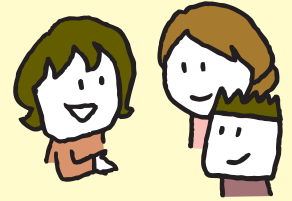
語り合い 聞き合う みんなの語り場

# いどばたカフェ

in 萩



多様なゲストによる活動紹介と、  
参加者同士の交流・情報交換。



日時 2022年 2月5日(土) 10:00～12:00 9:45開場

場所 萩市立佐々並小学校 萩市佐々並2499

当日販売!  
要事前予約  
当日お支払

佐々並小学校の児童のみなさん考案  
佐々並の食材を活用&伝説のささなみ豆腐が復活!

ささラブ弁当 700円(税込)

終了後に会場で召し上がるか、お持ち帰りいただけます 製造：はやし屋旅館

## お申し込み方法

以下いずれかの方法でお申込みください。

A. 参加申込みフォームより

[https://bit.ly/ido-cafe\\_sasanami](https://bit.ly/ido-cafe_sasanami)

B. 参加申込用紙に必要事項をご記入の上、  
FAXまたは郵送にて

C. 参加申込用紙の項目をメールにて

参加無料  
要事前申込



申込締切：1月31日(月)

「県民活動アンバサダー 公開リレー講座」の一環として開催します

「県民活動アンバサダー」とは、山口ゆめ花博で高まった県民参加の機運を継承し、山口県の県民活動やボランティア活動の「輪」を拡大していく仲間の総称です。公開リレー講座は、活動の「輪」を拡大する場として、県内6ヶ所で実施します。

「休校」か「学校存続」か?  
選択を迫られた小学校が選んだ道

## ささラブ応援隊

隊員のみなさん

地域、保護者、行政そして学校の四輪駆動で学校存続をめざし、児童数確保のための「佐々並の魅力発信!」移住定住促進活動を行っています。



お申込・お問合せ先

県民活動アンバサダー事務局

(NPO 法人市民プロデュース)

〒753-0074 山口市中央3-6-1-2F

TEL 083-932-4919 FAX 083-932-4929

Email yumehana@npsosp.org

新型コロナウイルス感染予防対策を講じた上で開催します。体調管理やマスク着用、消毒等にご協力ください

FAXは切り取らずにお送りください

2022.2.5@萩

## いどばたカフェ in 萩 参加申込用紙

申込締切：1月31日(月)

FAX 083-932-4929

お名前	ふりがな	年代	性別	男性	居住地	市・町
				女性		
ご所属				電話	必ず緊急時に連絡が取れる電話番号をご記入ください	
メール	yumehana@npsosp.orgより当日の詳細をご連絡します。必ずご記入ください			「ささラブ弁当」(700円・税込)を注文される方は✓を入れてください		<input type="checkbox"/>