

What's じへいしょう?

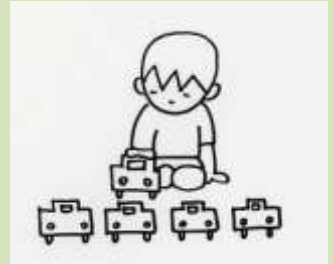
自閉症って、こお～なんです!

見た目には全く健常な人と変わらないのに、日常生活にとっても不便を感じている人たちがいます。自閉症の人たちです。

なんでそんなことするの? なんでそんなこと言うの??

なんで? なんで?? なんで???

自閉症の人たちの不思議な行動を理解するのはなかなかタイヘン!!



この公演では、自閉症の人たちの見え方、聞こえ方、感じ方を体験することができます。

目の不自由な人に点字があり、耳の不自由な人に手話があるように、自閉症の人にも分かりやすい方法があります。きっとヒントが見つかります。是非ご参加ください。

◇自閉症啓発キャラバン Swing◇

平成19年1月より活動を開始した岡崎市在住の自閉症の子どもを育てている母親たちのグループです。岡崎市内を中心に、外見からはその困難さがわかりにくい「自閉症」について、体験参加型の公演を行っています。具体的でわかりやすいと好評です。

H20 岡崎市市民協働事業

H21 岡崎市市民公益活動助成事業



毎年、たくさんの方に参加して頂いています。

「自閉症? ああ、そうなのね。」そんな世の中を目指して...

【これまでの公演先】 岡崎市内の小・中・高等学校(福祉実践教室)・岡崎市公立小中学校教員向け夏期研修・愛知県内公立小中学校現職研修・岡崎市児童育成指導員向け研修・あいち発達障害者支援センター支援者養成セミナー・岡崎市母子通園施設親向け学習会・保育士向け研修・市民フォーラム・民生児童委員向け研修・愛知県内福祉施設職員向け研修 ほか

日時: ①9月20日(金) 10:30~12:00

②9月22日(日) 14:00~15:30

(①・②の内容は同じです。受付は30分前からです。)

場所: おらさきかん(裏面に地図あります。)

参加費: 500円 定員: 80名

申込み: 裏の申込み用紙で Fax か mail にて

＜公演の内容＞

1. キャラバンって?
2. 発達障害のある有名人
3. 私たちの子ども
4. 自閉症って?
5. 自閉症疑似体験
6. 対応のヒント
7. ひび割れ壺のお話
8. 母の思い・歌
9. ぼくたち私たちの思い

主催: 自閉症啓発キャラバン Swing (通称・岡崎キャラバン隊)

後援: 岡崎市・岡崎市教育委員会・岡崎市社会福祉協議会・岡崎市手をつなぐ育成会

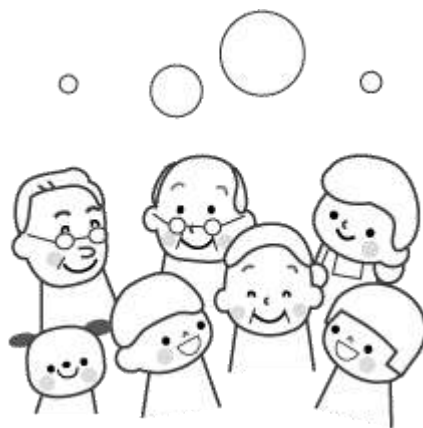
愛知県自閉症協会つぼみの会・あいち LD 親の会かたつむり

自閉症啓発キャラバン Swing 定期公演 * 申込み用紙 *

F A X 0533-65-8326 メール m3k@k8.dion.ne.jp 荻野まで

- ◇ ご家族、ご友人などをお誘いのうえ、皆さまでお申し込みください。
- ◇ 参加される日に必ず○をつけて下さい。

参加日に○	(ふりがな) お名前	お立場	連絡先(携帯やFAXなど、確実に 連絡のとれるものをお願いします)
20日・22日	()	保護者 ・ 支援者 ・ 一般	
20日・22日	()	保護者 ・ 支援者 ・ 一般	
20日・22日	()	保護者 ・ 支援者 ・ 一般	
20日・22日	()	保護者 ・ 支援者 ・ 一般	
20日・22日	()	保護者 ・ 支援者 ・ 一般	



参加票などの送付はしていません。
定員を超えた場合のみご連絡させて
いただきますので、ご了解下さい。

岡崎市藤川町字田中 19 番地 名鉄藤川駅目の前です。できるだけ公共交通機関でお越し下さい。