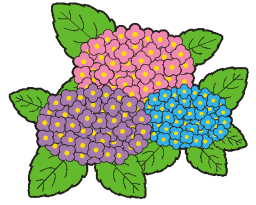


第4回!

丹生まちあるき倶楽部

～町内散策で丹生の魅力再発見!～



地域の語り部の方々の案内で、丹生のまちを散策しませんか? いろんな世代、いろんな地域の方と一緒に、まちのいろんな魅力を探しましょう!

○日 時: 7月2日(土)10時~15時

○テーマ: 「アジサイでつながるまち」

○スケジュール

10:00~10:15 あいさつ

10:15~12:30 あじさいの小径散策

&まめやで体験!豆腐づくり

12:30~13:30 昼食

13:30~15:00 お茶会&マップづくり

※天候等の都合でスケジュールは変更することがあります。

○定 員: 20名(先着順)

○対 象: 子どもから大人までどなたでも歓迎

○参加費: 1000円(豆腐づくり費用、お茶・お菓子代込)

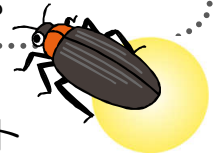
○主 催: 株式会社地域資源バンクNIU・NPO法人起業支援ネット

○協 力: 勢和の語り部会、農業法人せいわの里まめや



前回のまち歩きの様子
水銀坑跡はとっても涼しい!

1万本以上のアジサイが咲き乱れる丹生。そこに詰められた地域の人たちの想いに触れてみよう。夏の田んぼの風景にも注目!まめやさんでは豆腐のつくり方を教わるよ。夜は冷ややっこで決まり!?



※集合場所はふれあいの館前です。

※お弁当(800円)を注文される方は、6/30(木)までにご連絡ください。

申し込み・問い合わせはこちらまで

株式会社地域資源バンクNIU・NPO法人起業支援ネット 担当: 安宮

多気町丹生1332-2(細下の長谷川家をお借りしています)

TEL: 0598-49-4800(平日9:00~17:00)

FAX: 0598-49-4801 E-mail niu-info@ma.mctv.ne.jp



直接、事務所で申し込み
いただいても結構です!

7/2 まちあるき申込書

名前: _____

電話番号: _____

お弁当: 必要 ・ 不要 (○で囲んでください)