

## NPOクラブ会員加入・寄付申込書

FAXでのお申し込みも可 FAX 043-303-1689

年 月 日

- 寄付します
- 運営会員になります  
運営会員は、総会の議決権を有します。
- 賛同会員になります  
賛同会員はNPOクラブの趣旨に賛同し、会費を納めることで支えます。

寄付 (                      円)	年会費 (      口              円) ・ 団体会費は一口1万円 ・ 個人会費は一口5千円
---------------------------------	---

氏名または団体名

団体の場合のみ ご記入ください	代表者名
	担当者名

連絡先住所  
〒

TEL                      FAX

E-mail                      ※メールマガジンをお送りします。

http://

加入の動機

団体の活動内容

会費は郵便局にて、下記口座にお振込みください。  
郵便振替口座：00160-9-567553 加入者名：NPOクラブ

## 入会案内

### 加入手続き

加入申込書に、会員の種別を明記の上、必要事項を記入して事務局までお送りください。

### 会員の種別

#### 運営会員 (団体・個人)

・ 総会で議決権を有します。

#### 賛同会員 (団体・個人)

・ 趣旨に賛同し、会費を納めることでNPOクラブを支えます。

### 年会費

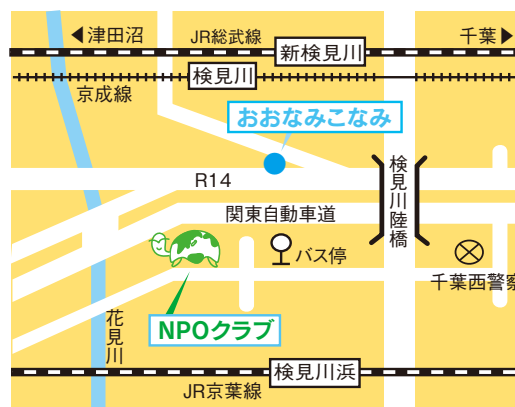
団体 / 1口 1万円 (1口以上)

個人 / 1口 5千円 (1口以上)

・ NPOクラブは「認定NPO法人」です。「認定NPO法人」に寄付・会費納入をすると、税制優遇の対象となり、最大で約50%が戻ってきます。(詳細についてはお問合せください)

### NPO法人 ちば市民活動・市民事業サポートクラブ (認定NPO法人)

〒261-0011 千葉市美浜区真砂5丁目21-12  
TEL 043-303-1688 FAX 043-303-1689  
E-mail npo-club@par.odn.ne.jp  
URL <http://npoclub.com>  
ブログ <http://blog.canpan.info/npo-club1/>  
[twitter](#) [facebook](#)



#### <NPOクラブ>

- JR総武線新検見川駅より、バス「検見川浜駅行5丁目経由」乗車「5丁目19街区」下車徒歩3分
- JR京葉線検見川浜駅より、バス「新検見川駅行5丁目経由」乗車「5丁目19街区」下車徒歩3分
- 京成検見川駅より徒歩15分

# NPO CLUB

認定特定非営利活動法人  
ちば市民活動・市民事業サポートクラブ  
(NPOクラブ)

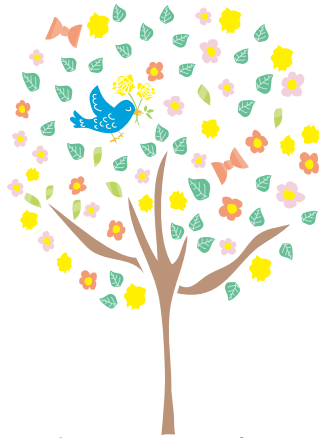


NPOクラブは  
地域力、福祉力、市民力  
チカラをあつめる、つなぐ、高める、広げる  
市民が主体の地域づくりを  
支援します!

<http://npoclub.com>

# 地域力、福祉力、市民力。チカラをあつめる、つなぐ、高める、広げる～市民が主体の地域づくりを支援します！

あつめる、  
広げる！



## 情報収集・発信の場をつくります

県内の地域づくりやNPO運営のための情報を収集・発信し、情報交換する場を提供するとともに、県内NPOの情報開示を進め、NPOの信頼度向上に貢献します。

◆公益ポータルサイト「ちばNPO情報館」、地域づくり情報サイト「CHIBA KARA」の運営

◆ニュースレター「つぎの一步くん」、メールマガジン「通信・一步くん」で情報発信



◆ホームページ、ブログ、Facebook、twitter で情報発信

## NPOクラブのあゆみ

1998年 NPOクラブの前身「市民スクール」を開設

2000年 ちば市民活動・市民事業サポートクラブ(NPOクラブ)設立  
2000年～2010年間で、市民活動支援「一步くん基金」として67団体に総額1,713万円の助成実施

2001年 特定非営利活動法人 認証

2017年 認定特定非営利活動法人を取得

高める！



## 団体の悩みを解決します

◆市民やNPOからのボランティア活動相談、会計相談、マネージメント相談などを受けます。専門的な相談は、専門家(税理士、社会保険労務士、弁護士、公認会計士など)につながります。

◆NPO応援講座を企画開催します。「会計」「事業報告書作成」「広報」「リスク管理」「IT活用」などの講座のほか「福祉作業所ものづくり応援プロジェクト」など。



◆行政との協働、広報、資金調達など、NPO マネジメント研修の企画や講師派遣します。

## 会員数・組織体制(2017年4月現在)

- ・会員数：運営会員27名、賛同会員113名
- ・役員数：16名(理事14名、監事2名)
- ・職員数：11名、ボランティアスタッフ：7名



つなぐ、  
広げる！



## 市民、NPO、行政、企業間の連携・協働を進めます

◆NPOと企業、行政との連携・協働コーディネーターやアドバイザーの派遣

◆「NPOについて」「市民参加・協働について」の理解をすすめる講座の講師を引き受けます。

・「四街道市みんなで地域づくりセンター」コーディネーター業務受託事業

・多世代交流拠点「おなみこなみ」(千葉市花見川区検見川町)運営事業

・東日本大震災の被災者、避難者支援事業(福島県)

・浪江町復興支援員サポート事業

・「とみさと市民活動サポートセンター」コーディネーター育成受託事業

・「NPO法人 地域創造ネットワークちば」の事務受託、「ちばユニバーサル農業フェスタ」開催

・「ちばNPO協議会」、「景観まちづくり千葉協議会」の事務局受託

・県・市町の市民参加・協働推進に関わる委員に14自治体で就任、補助金・助成金の審査・選考委員やNPOに関係する審議会委員に10自治体で就任。

