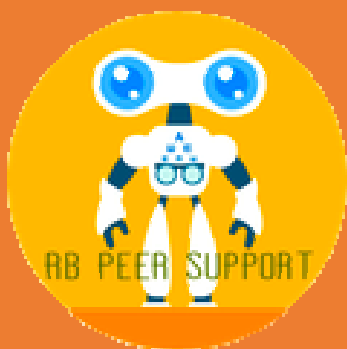


RB（網膜芽細胞腫）ピアサポートの会 第2回 RBセミナー

「網膜芽細胞腫患者の2次がん・長期フォローアップ」



【日時】 2月15日（土）13:00～16:00

【会場】 国立がん研究センター中央病院
19階食堂「マハナダイニング」

（東京都中央区築地5丁目1-1）

大江戸線「築地市場」徒歩3分／日比谷線「築地」駅徒歩5分

【参加費】 会員・家族 ￥1,000
非会員・医療関係者 ￥1,500

※小学生以上は要会費、未就学児無料、乳幼児同伴歓迎

※軽食、ドリンク付

※ミルク・離乳食はお持ち込みいただけます

※ネット中継アプリによる参加も可能！詳しくはHPへ

●講演1：「RB患者の2次がん・長期フォローアップの現状(仮)」

国立がん研究センター中央病院

鈴木 茂伸 眼腫瘍科長



●講演2：「当院における RB患者の長期フォローアップ(仮)」

東京慈恵会医科大学附属病院

秋山 政晴 小児科診療医長



●患者会報告

- ・「RB長期フォローアップ手帳」作成の試み
- ・日本国内における着床前診断（PGT-M）議論の最新情報
- ・RB患者本人（正会員）健康管理インタビュー など

お申込みは
こちらまで！

RB（網膜芽細胞腫）ピアサポートの会

HP：<https://rbpeer.jimdo.com/> MAIL：rbpeer@yahoo.co.jp

企画助成：公益財団法人「がんの子どもを守る会」

