

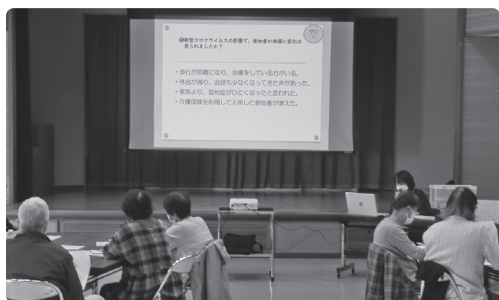
編集・発行 社会福祉法人 美浜町社会福祉協議会 令和3年12月1日発行
〒470-2403 愛知県知多郡美浜町北方一丁目1番地 美浜町福祉センター内
TEL: 0569-83-2066 FAX: 0569-82-5160 E-mail: vc@mihama-shakyo.or.jp
ホームページ: <http://www.mihama-shakyo.or.jp/>



地域の居場所づくりに取り組むボランティア活動の再開に向けた情報交換会を開催しました!!

新型コロナウイルス感染症拡大防止のため、地域の高齢者サロンや多世代交流のカフェ、子育て支援の場等、地域のボランティア主体で開催してきた「地域の居場所づくり」の活動について、活動のあり方や再開に向けて、日々頭を悩ませている状況です。

そこで10月27日(水)、29日(金)の2日間で3回「情報交換会」を開催、町内24団体、47人の参加があり、保健師による美浜町内ワクチン接種状況の話、本会生活支援コーディネーターによる再開に向けた町内の活動状況の紹介等を行うと共に、ボランティア同士の情報交換を通して、活動再開に向けたモチベーションアップの取り組みを行いました。



◆ 地域の居場所づくりの取り組み 社会福祉協議会が応援します ◆

- ①立ち上げ、再開に向けた個別の相談
～ 打合せにもおじゃまします!
- ②情報交換、モチベーションアップの機会
～ ボランティアを対象とした情報交換会や学習会を開催 (令和4年1月にも計画予定)
- ③備品の貸し出し
～ 非接触式体温計、加湿器、手洗いチェッカー(右写真)等々の貸出
- ④公開講座や出前講座(美浜町健康・子育て課や福祉課と共に)
～ ・はじめてのスマホ教室(予定)
・お助けカードゲームで助け合いを体験
・元気モリモリいきいき体操講座
・介護保険って?介護予防って?
・地元企業連携
(乳製品で腸活、お米マイスターのお米栄養学、
終活、お薬の知識…等)
- ⑤その他
～ ボランティア活動保険や助成金情報の紹介等



大人の福祉学び舎ガーデン ～福祉の芽大きくなあれ♪～ 高齢者施設 × 企業 × ボランティア × 社協 コラボ企画

「ふくし」と聞くとちょっと構えてしまいがちですが、実は「ふくし」は日常にたくさん転がっています。そこで、ふくしに触れる機会とするため、昨年度から「大人の福祉学び舎ガーデン」を開催しています。2年目となる今回は、『一人ひとりのかけがえのない命の大切さ』をテーマに、町内企業、高齢者施設、ボランティアグループの協力を得て開催いたします。お気軽にご参加ください。

1日目

日時 令和4年1月11日(火) 午前10時00分～12時00分

会場 JAやすらぎホール美浜(美浜町北方七丁目3)

内容 ①「ふくし」とは・・・
美浜町社会福祉協議会 生活支援コーディネーター

②知ってほしいな“発達障害”のこと
キャラバン隊 ゆめこまち

③事前に知っておく7つのこと お葬式マナークイズ
ジェイエイヤすらぎセンター 北島 孝昭 氏



2日目

日時 令和4年1月14日(金) 午前10時00分～12時00分

会場 渡辺病院附属会館(美浜町野間字新前田179-4)

内容 ①食と乳製品で“健幸生活”元気に長く生きるために!
シーサイドミルク足立 足立 史子 氏

②介護のプロが伝える介護技術の工夫
老人保健施設 サンバーデン 渡邊 雄太 氏
特別養護老人ホーム ビラ・オレンジ 水野 仁史 氏 和田 洋一 氏



対象 美浜町在住、在勤、在学の方 参加費 無料

定員 各会場15名(どちらかのみ参加も歓迎) ※先着順

その他 ・情報保障をご希望される方は、お申込み時にお伝えください。
・新型コロナウイルス感染予防のために、マスク着用、検温、手指消毒にご協力ください。
なお、感染拡大の状況に応じて、開催延期・中止、会場や内容の変更を行うこともございます。



締切 12月27日(月)までに下記にてお申込みください。
TEL:(0569)83-2066 FAX:(0569)82-5160
Eメール:vc@mihama-shakyo.or.jp
右のGoogleフォームでのお申込みも可能です。

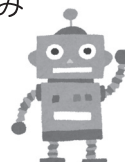


今後の「おもちゃ図書館」「おもちゃ病院」について

新型コロナウイルス感染症拡大防止のため、3月末まで下記のとおりとしております。ご不便をおかけしますが、よろしく願いいたします。

★おもちゃ図書館「うみは」・・・おもちゃの貸出、返却のみ
★おもちゃ病院「トイクリニックみはま」・・・おもちゃの修理受付、返却のみ

※来館時には、マスクの着用、検温・手指消毒へのご協力をお願いします。
※詳細は、ホームページをご覧ください(QRコード)。最新の情報を掲載中。
<http://www.mihama-shakyo.or.jp/activity/toy/>



今後の開館予定 | 令和3年12月13日(月)・令和4年1月17日(月)・2月14日(月)・3月14日(月)
午前10時～午後2時