

150621 最後の第二病院は大盛況



奥に見える「スタート」は、日報+BSN・住まいの広場上越会場の10周年記念で、本日「エアーパーンシル迷路」という屋外トリムの入口。



住宅メーカーのモデルハウス展示場が立ち並ぶ中、センターハウス内で最後の第二病院を開院。ここからスタンプラリーのスタート！



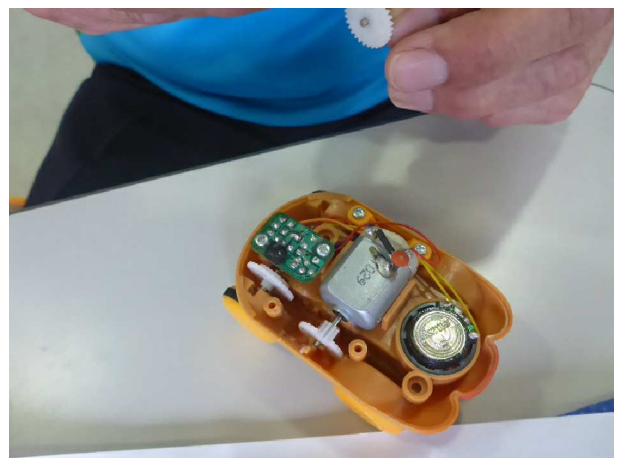
手前から受付、第1・第2診察室。左のブルーシート上はおもちゃ待合室、その奥に水分補給中のDr.松村と、等身大のミスターの笑顔。



本日の待合室は、にぎやか。写真のおもちゃは全て不用品で持ち込まれたものを、ドクターが修理・消毒済。気に入ったら、何個でもお持帰り自由。



さて、本日のお客様。くねくねロードの主演、アンパンマンのサファリジープ。動輪が空回りして前進しない。

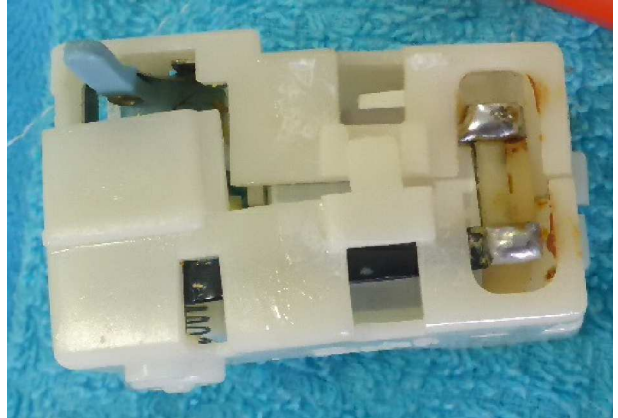


もう一つ別の、アンパンマン号。これもくねくねロードカー。慣れた手つきで修理するのも当然、おもちゃ待合室のものと同型。ギア割れとクラッチスリップが原因。

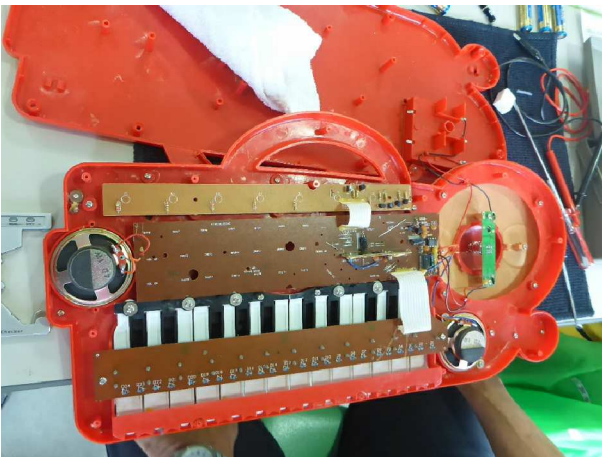
150621 最後の第二病院は大盛況



ラジコンショベル。あちこちでプラスチックが割れている。男の子用おもちゃの故障に多い症状。接着補強に時間を要す。入院決定。



プラレール4点セット、まとめて入院決定。動輪軸のギア割れが原因だったが、念のためギアボックスを点検。分解清掃。



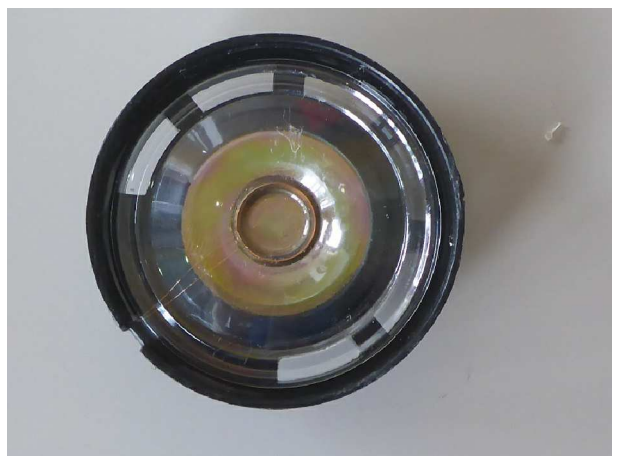
ピカピカキーボードだいすき。アンパンマンの鼻スイッチが、うまく作動しない。電池ボックスのバネ長を調整し、基板上的抵抗ヒューズをバイパスして見事完治。



ディズニーの光る剣。貰いものだが最初から音が出なかったらしい。スピーカー自体の不良が原因。こんなこともあるのかと、ドクターも驚き。その訳は…



幸い、遊び方の書かれたタグがぶら下がっていた。変色の様子から経年の様子が伺える。スピーカーを取り出して点検すると…



エナメル線コイルの両端が、2本とも片一方の端子に接続され、ハンダ付けされていた。代替品スピーカーに交換、動作"OK"を確認した。