

クマイリー 効かないスイッチがある(配線更新)



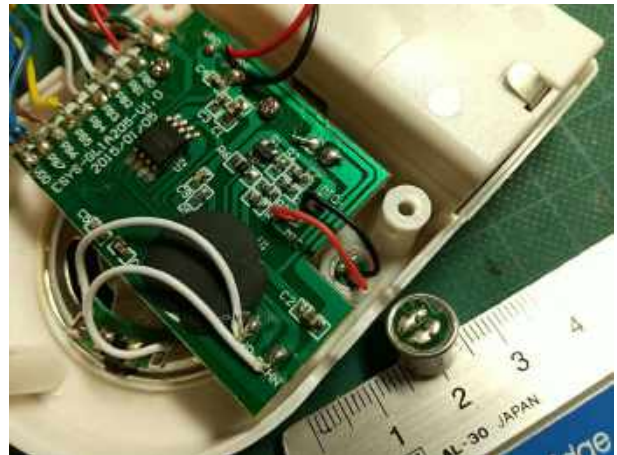
2021年5月、のう病院にて受付、クマイリー「いくつか効かないスイッチがある」とのこと



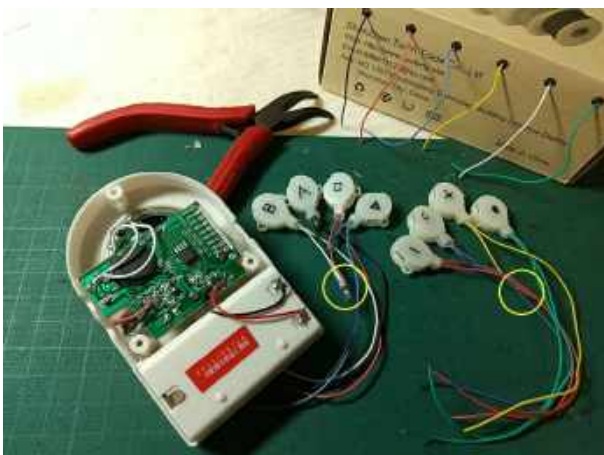
お裁縫が苦手な Dr の奥の手「ふくろ返し」ぬいぐるみの中に手を押し込み背中から出す



止めていた糸を切る前、印を忘れずに3個が断線、他にもいつ切れるか心配だ



雑音が多い既存マイクに替えて、6mm径を取付け、ジャストフィットで雑音もしない



張力には弱いですが、柔軟な線材に更新8個の配線で、共通する線は1本化



両手8個のスイッチ配線、更新完了左右で配線長を違えるべきだったが