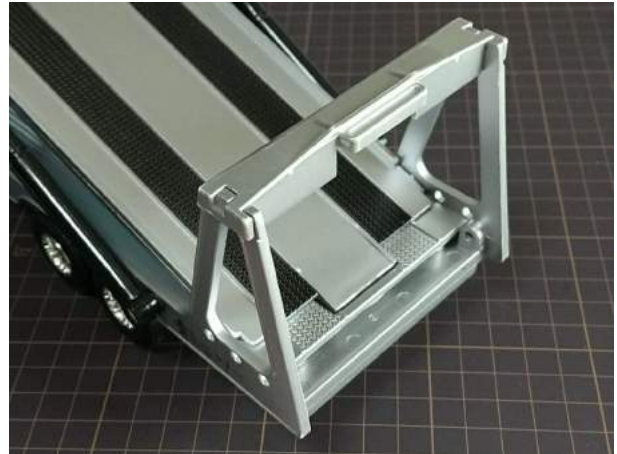


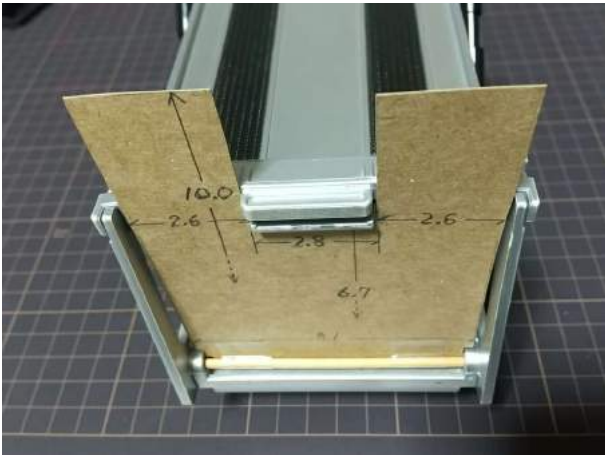
キャリアカー 上段にクルマが載せられない



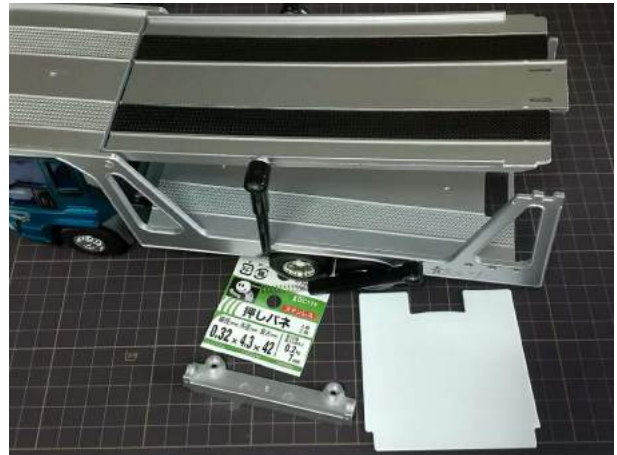
トイコー はたらくくるま ジュニアキャリアカー
上段が水平に戻らず、クルマが載せられない



テールゲートが破損し、紛失している
そのため上段を支えることができない



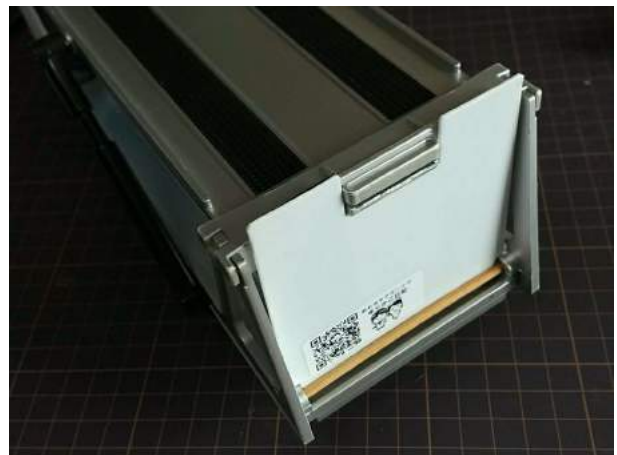
仮にボール紙で、テールゲートを再現
この形状を型とし、プラ板で自作する



黒い伸縮パイプは、ダンパーが全く効いてない
パイプ内に押しバネを入れ、サスペンションに



薄いゴム板を細長く切り、傾斜路の滑り止め
外観やあそび方は、ネット動画から学習した



ここの仕掛けの調整が、意外に難しかった
ちなみに、軸は竹串をリサイクルしたもの