

赤バイク Newリード50(展示品として再生)



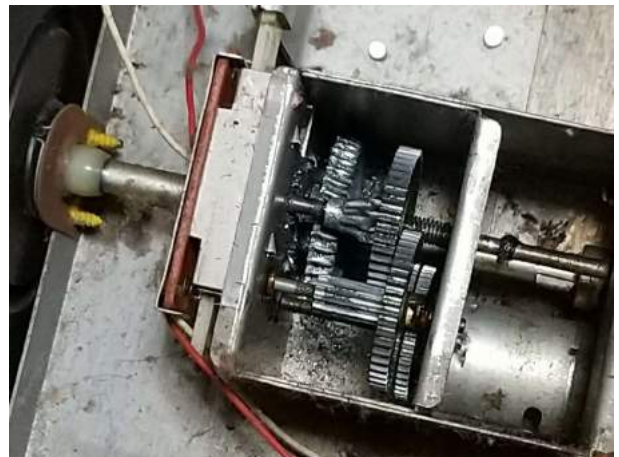
①赤い乗用バイク New リード50
ギヤが効かない (35年前のもの)



②動力源は、単1電池×8本=12V
クラッチ付き (前進・中立空転・バック)



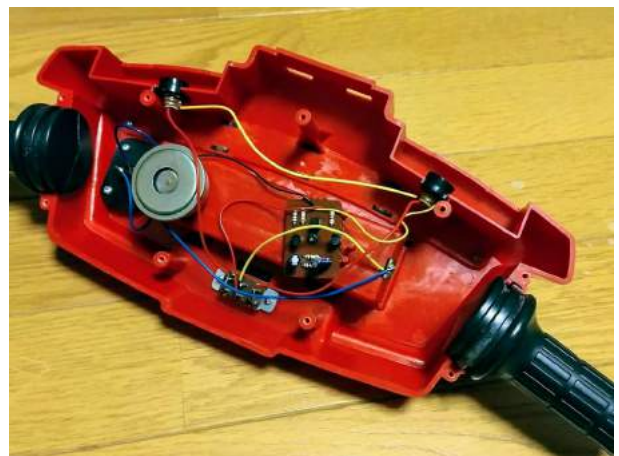
③35年前のギヤはガッチリした金属製
後輪の右側タイヤにヒビ割れが見える



④モーターは回るが途中ギヤが摩耗し
タイヤまで動力が伝わっていない状態



⑤タイヤのヒビ割れを接着剤で仮補修
今後は屋内での「お宝」展示品に再生



⑥ハンドル部には単1×2本が入り、
当時のブザーとウィンカー回路は健在