



梅丘ビューロー

ボランティアだより



2022年

4
月号

世田谷ボランティア協会は、1981年に設立された民間のボランティア活動推進機関です。
区内に5つある、ボランティア活動の相談を受け付ける地域拠点の1つが「梅丘ボランティアビューロー」です。
ボランティアしたい人とボランティアを必要としている人や団体をコーディネートし、活動のご相談に応じています。
発行：(社福)世田谷ボランティア協会 梅丘ボランティアビューロー 〒154-0022 世田谷区梅丘1-8-9 TEL.03-3420-2520

～ボランティアビューロー 今年度の予定～

新たな年度が始まります。2022年度もよろしくお願ひします。

- ・ナツボラ・ジュニア：7月末～8月末 小学生向けボランティア活動体験
- ・バザー/梅1バザー：11月11(金)、12日(土) 主に地域の方からの提供品を販売
/お得意：1月27日(金) 秋のバザー品をよりお得な価格で販売します
- ・梅夢フェスタ：3月5日(日) フリーマーケットに参加予定
- ・ボランティア交流会：9月、3月(日は未定) ボランティア同士の親睦を深める
- ・子どもに寄り添うボランティア養成講座：6月後半～7月前半 (3回の講座)

〔日程は仮のものとなっております。今後変更の可能性もありますので最新のビューローだより等をご確認ください。〕

上記のほか、はじめカフェ、夏/冬休み子どもランチ会、失語症カフェ、大そうじも準備が整い次第、開催予定です。

梅丘ボランティアビューロー

住所：〒154-0022 世田谷区梅丘 1-8-9
(小田急線「梅ヶ丘駅」南口より徒歩8分)
TEL：03-3420-2520 FAX：03-3706-2854
E-mail：umebora@otagaisama.or.jp
ブログ：<http://blog.canpan.info/bureau>
開館時間：10時～17時(日曜日・祭日を除く)

行き方：黄色の
点字ブロックに
沿って歩いてね



ボランティア募集

小学3年生の登校に付き添ってくれるボランティア募集

世田谷小学校の特別支援級へ通学する小学3年生の女子に付き添って登校するボランティアを募集します。人懐っこい、明るい性格の女の子です。特別支援級へ通学するためには保護者の送り迎えが必須となっているため、付き添いが必要です。朝8時ごろ梅丘のホームを出発し、世田谷小学校へ登校する約30分の道りを一緒に楽しく歩いて下さる方はいらっしゃいませんか?!

- 日時 平日の朝8~9時
- 場所 梅丘3丁目から世田谷小学校まで徒歩
- 交通 小田急線 梅ヶ丘駅 徒歩15分
- 募集人数 若干名
- 条件 女性、週1回から応相談
- 問合せ先 梅丘ボランティアビューロー 横井



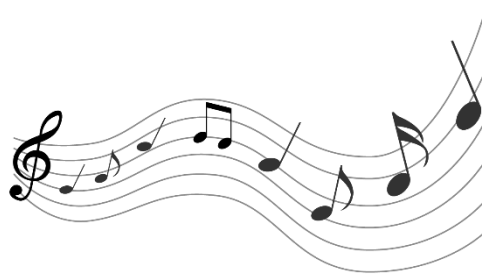
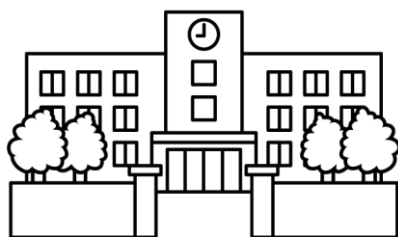
高校2年生女子の登校サポートをしてくださる方を募集しています。

朝7時20分頃に梅丘2丁目の自宅まで迎えに来て、池尻の学校までの登校をサポートしてほしいです。

歌が好きで少しシャイなところのある女の子です。学校までおよそ45分から1時間です。

子育ての経験があるか、子ども好きな女性を希望しています。

詳しくは担当中里まで・・・



ボランティア保険申し込み時の注意



ボランティア保険申し込み時、昨年までと異なり、現金での支払いに関して手数料110円が発生します。ATMで口座からの引き落としの場合は、手数料は発生しません。詳しくはゆうちょ銀行までお問合せください。