



梅丘ビューロー

ボランティアだより

2022年

3

月号

世田谷ボランティア協会は、1981年に設立された民間のボランティア活動推進機関です。
 区内に5つある、ボランティア活動の相談を受け付ける地域拠点の1つが「梅丘ボランティアビューロー」です。
 ボランティアしたい人とボランティアを必要としている人や団体をコーディネートし、活動のご相談に応じています。
 発行：(社福)世田谷ボランティア協会 梅丘ボランティアビューロー 〒154-0022 世田谷区梅丘1-8-9 TEL.03-3420-2520

梅丘ボランティアビューロー

ボランティア交流会 3/18(金)

梅丘ボランティアビューローで日頃活動しているグループとの交流会を行います。

これからボランティアを始めたいと思っている方、なにから始めていいかわからない方、先輩ボランティアに話を聞いてみませんか？

日時：2022年3月18日(金) 午後1時半～3時
 場所：梅丘ボランティアビューロー 1階会議室
 内容：梅丘ビューロー活動グループとの交流
 費用：資料代 200円

- ★ペットボトルのお茶をお出しします。
- マスク着用・検温・手指の消毒をお願いします。
- 参加申込：お名前・連絡先を、電話かメールでお知らせください。お待ちしております！



●先輩ボランティア

- ・世田谷録音奉仕グループ ひびき … 視覚障がい者のための音訳
- ・世田谷日本語クラス … 外国人に日本語でおしゃべりのお相手
- ・リフォーメイキング洋裁
- ・リフォーメイキング和裁
- ・二八会 … 夏休みに小学生とともに高齢者施設へ絵手紙など作品を提供
- ・グルポ6(セイス) … 福祉施設へ俳画作品を提供
- ・てしごとカフェ … 手作り作品を創作、ビューローで販売し、ボランティア活動推進に協力
- ・失語症会話パートナー … 脳卒中や頭のけがで失語症となった方々とともに活動

※現在、どの先輩かは未定

※緊急事態宣言発出の際は中止になる可能性があります。

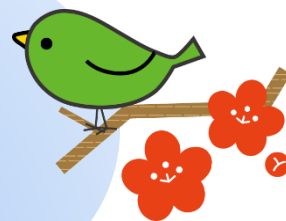
梅丘ボランティアビューロー

住所：〒154-0022 世田谷区梅丘 1-8-9
 (小田急線「梅ヶ丘駅」南口より徒歩8分)
 TEL：03-3420-2520 FAX：03-3706-2854
 E-mail：umebora@otagaisama.or.jp
 ブログ：<http://blog.canpan.info/bureau>
 開館時間：10時～17時(日曜日・祭日を除く)

行き方：黄色の点字ブロックに沿って歩いてね



お得市を開催しました



2/4(金)1階にてミニバザー・お得市を開催しました。品物は11月の梅1バザーより大幅値下げ、半額セールでした。準備期間中にコロナ感染者が急増し、中止の可能性もありましたが、皆様のご協力のお陰で無事行うことができました。ご来場の方々、ボランティアの皆さん、ありがとうございました。残念ながら来られなかった方も、是非またお越しください。

半額のまま、1階・常設バザー(うめのや)で今後も販売！
手作り作品も、いつでもご覧いただけます。

うめいち 梅丘ビューロー 1階(梅1) ご活用下さい

昨春、保育室 SUKUSUKU さんが移転されて、1階もボランティア活動のための施設になりました。このスペースを地域のボランティア活動推進に役立てるため、地域で何が必要とされているか検討中です。何かアイデアやご要望がありましたら、ぜひお寄せください。お待ちしております！

2階 階段で
上がります
1階 新しい
スペース



ボランティア募集中

高校1年生女子の登校サポートをしてくださる方を募集しています。

朝7時20分頃に梅丘2丁目の自宅まで迎えに来て、池尻の学校までの登校をサポートしてください。歌が好きで少しシャイなところのある女の子です。子育ての経験のある子ども好きな女性を希望しています。詳しくは担当中里まで・・・

犬のお散歩ボランティアを募集しています。中型の柴犬です。月曜日の夕方5時ころから代田3丁目の自宅周辺で15～30分程度の散歩をお願いします。詳しくは担当中里まで・・・

梅丘ボランティアビューロー

umebora@otagaisama.ne.jp

メールかお電話お待ちしております！

梅丘ボランティアビューロー 03-3420-2520 【月～土曜 10時～17時】