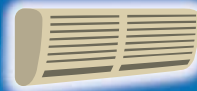


減らせCO₂!



省エネサマーチャレンジ コンテスト 参加者募集中!!

環境学習センター「アスエコ」では、岡山県内に在住の方を対象に、夏季の家庭での電気使用量削減に取り組む「夏の省エネチャレンジ」を実施します。昨年は約4tのCO₂削減になり、ホワイト証書として販売することができました。今年も省エネにチャレンジして、さらに多くのCO₂削減を目指しましょう!!

ご応募は簡単!!
省エネにチャレンジして
1ヶ月の電気代を貼って送るだけ!

チャレンジ内容

今年の夏、電気使用量を前年同月量よりも減らすことを目標に、各家庭で省エネに取り組みます。

チャレンジ期間

平成22年7月20日(火)~平成22年9月20日(祝)

応募資格

県内在住の方ならだれでもご応募できます。

※下記に該当する方は、今回は参加できません。

- ・転居などで昨年度の実績がない方
- ・太陽光発電設備を昨年の対象期間(8月20日を検診日に含む期間)以降に導入された方

応募方法

- ①この夏、ご家族で省エネにチャレンジ!
- ②チャレンジ後に8月20日を使用期間に含む、電力会社の「電気使用量のお知らせ(検針票)」を確認。
- ③応募用紙(裏面)に必要事項を記入し、②の「電気使用量のお知らせ」(コピー可)を貼付し、アスエコまで郵送でご応募ください。

応募締切

平成22年10月10日(日)(当日消印有効)

豪華プレゼントもご用意!

削減率1位~3位の方には、賞状と記念品をプレゼント(同率の場合は抽選)。

1位 10,000円相当の記念品プレゼント!

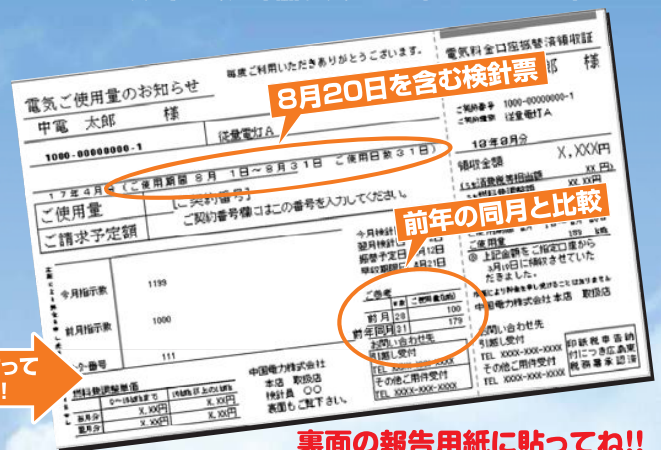
2位 5,000円相当の記念品プレゼント!

3位 3,000円相当の記念品プレゼント!

さらに 参加者の上位4位~100位に図書カード(1,000円)プレゼント!

その他 報告をしてくれた方の中から抽選で5名の方に、3,000円相当の記念品(使って楽しいエコグッズ)をプレゼント!

カーボンオフセット チャレンジにより削減されたCO₂削減量の価値は、協賛企業に買い取って頂き、景品代に還元します!(カーボンオフセット)



これを貼って送ってね!

裏面の報告用紙に貼ってね!!

削減のヒント!!

昨年参加した方の感想と取り組み事例をご紹介します。

家中の電球をすべて、省エネタイプに替えました。

前年比28%の削減

洗濯機の脱水時間を、基準設定の半分に短くしました。

前年比18%の削減

暑い夜は窓を開けて寝ると、扇風機だけで十分涼しかったです。

前年比29%の削減

エアコンを、一つの部屋だけにし、家族同じ所で過ごしました。

前年比47%の削減

すだれを使いました。とても涼しくエアコンは使いませんでした。

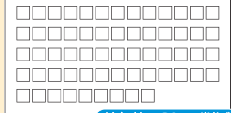
前年比43%の削減

冷房の設定温度は高めに、テレビを見る時間を減らす。ムダな照明は消し、玄関灯も廃止。キャンセルを使ってお父さんをお迎え。これらで驚くくらい光熱費が削減できました。

前年比59%の削減

家中の窓を開け、涼しい風の通り道を作り、エアコンを使わないようにしました。掃除機も使わないようにして、ほうきと雑巾を使いました。

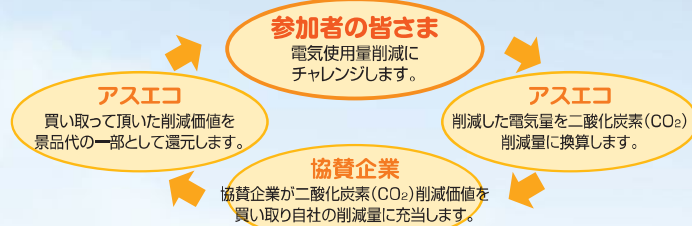
前年比72%の削減



前年比72%の削減



「カーボン・オフセット」への取組み(流れ)



■主催 財団法人岡山県環境保全事業団、岡山県地球温暖化防止活動推進センター ■共催 備前みどりのまほろば協議会

■後援 岡山県、岡山市、倉敷市、NHK岡山放送局、OHK岡山放送、RSK山陽放送、KSB瀬戸内海放送、TSCテレビせとうち、山陽新聞社、環境省中国四国地方環境事務所

ご応募
お問い合わせ先

財団法人 岡山県環境保全事業団 環境学習センター「アスエコ」

〒700-0907 岡山市北区下石井2丁目2-10

TEL(086)224-7272 FAX(086)224-7273

アスエコ

検索

クリック!

報告用紙

下段の黒線枠内の必要事項にご記入の上、上段点線枠に電力会社の「電気ご使用量のお知らせ」(検針票)を添付し(コピー可)、平成22年10月10日(日)までに環境学習センター「アスエコ」までご郵送ください。(当日消印有効)

8月20日(金)を使用期間に含む
電力会社の「電気使用量のお知らせ(検針票)」を
貼付してください(コピー可)。

よくあるご質問

Q:電気契約者と応募申し込み者の氏名が異なるのですが、そのまま貼付して報告すればいいですか?

A:世帯員であれば結構です。そのまま貼付してご郵送ください。

Q:昨年より電気使用量が削減できなかった場合は、応募できないんですか?

A:削減が達成できなかった場合もご応募ください。どのような省エネに取り組んだか、項目に○を付けるなどしてご報告ください。

Q:前年の取組日数と今年の日数が違うのですが大丈夫ですか?

A:下記の計算式により1日当たりの削減量で計算しますので問題ありません。

Q:削減率の計算はどのようにするのですか?

A:削減率の計算はアスエコで行いますので、電気使用量の増減に関わらず、そのままご提出ください。

【参考】削減率は次の式で求めます。

$$\frac{【前年同月の使用量(kWh/day)】 - 【今月の使用量(kWh/day)】}{【前年同月の使用量(kWh/day)】} \times 100$$

| | |
|---------------------------------------------------------------------------------------------------------------------------------------------------------------------------------------------------------------------------|----------------------------------------------------------------------------------------------------------------|
| ●氏名 | ●チャレンジしてみて気付いた点・感想など ----- ----- ----- ----- ----- ----- ----- ----- ----- ----- |
| ●住所 | |
| ●電話番号 | |
| ●今回の「夏の省エネにチャレンジ」で、 あなたやご家族が取り組んだ項目に○を付けてください。 1. 冷房の設定温度を高めにした。 2. 冷蔵庫を開ける回数と時間を減らした。 3. テレビを観る時間を減らした。 4. ムダな照明は消灯した。 5. 長時間使わない電化製品の電源はコンセントから抜いた。 6. その他(具体的にお書きください) ----- ----- ----- | |

※ご提供いただいた個人情報は、岡山県個人情報保護条例に定めるものの他、サービスの提供及び統計以外の目的に利用いたしません。

ご応募
お問い合わせ先

財団法人 岡山県環境保全事業団 環境学習センター「アスエコ」
〒700-0907 岡山市北区下石井2丁目2-10
TEL (086) 224-7272 FAX (086) 224-7273

アスエコ 検索 クリック!