

特定非営利活動法人
しりべし地域サポートセンター

羊蹄山ろく相談支援センター

〒044-0005

虻田郡倶知安町北5条東1丁目4番地

TEL 0136-21-2227

FAX 0136-21-2300

(後志さぼーとネットきららと同じ番号になります)

E-mail soudan-kirara@orchid.plala.or.jp

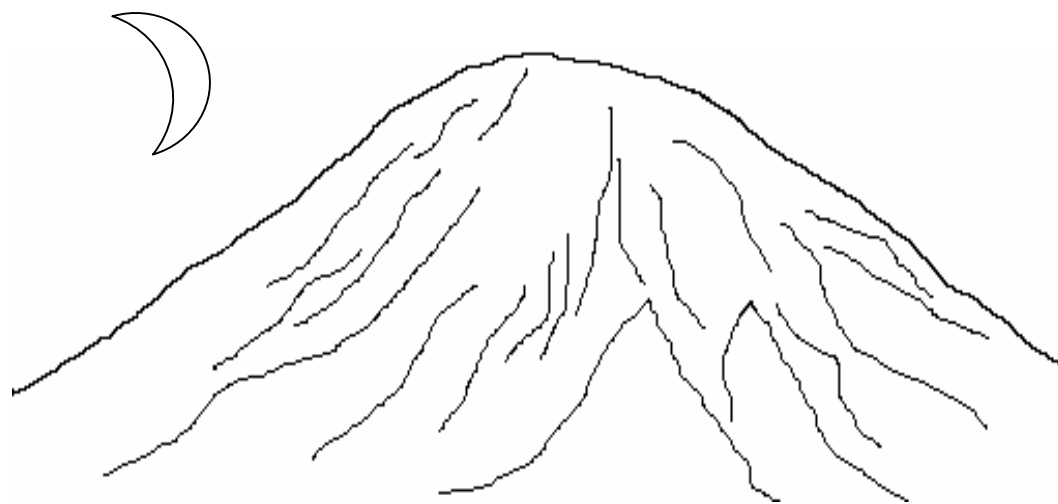
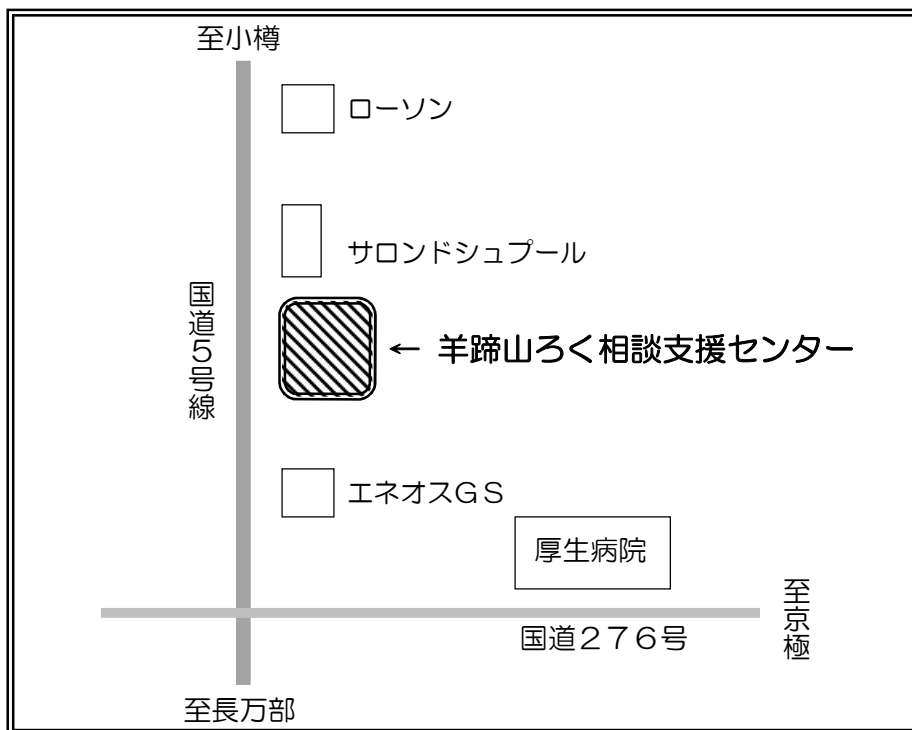
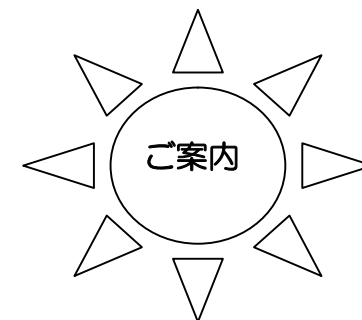
特定非営利法人しりべし地域サポートセンター

羊蹄山ろく相談支援センター

【窓口開所時間】

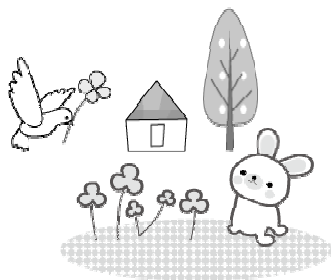
<月~金> 9:00~17:00

<休日> 土・日・祝日



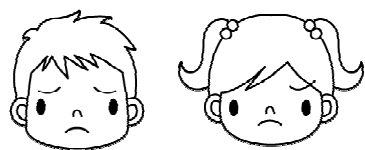
悩みや困りごと、希望や夢について一緒に考えていきます☆ また、サービスの情報なども提供していきます!!

日常生活の悩み、困りごとを人には話しづらい…誰に相談した良いのだろうか？
暮らしの中で、こんな時はどうしたら…など感じたことはありませんか？



「困っていることがあって…」
「もっと〇〇にならないかな…」
「こんな事やってみたいけどどうしたらよいの…」
「一人暮らしがしたい…」

「こんな話をしているのかな…」
「一人ではどうにも出来ない…」
「友達がほしい！」



- ・障がいのある方が地域で安心した生活を送りつづけられるように、利用される方のニーズに合った支援を地域・関係機関との連携をはかりながら創っていきます。
- ・使える福祉サービスの情報提供、関係機関との連絡調整、ケアプランの作成などを行います。

【利用できる方】

- ・羊蹄山ろく7か町村に住んでいる障がいをおもちの方やご家族の方
◇年齢や障がいの種別は問いません◇

【利用時間】

- ・月曜日～金曜日 9:00～17:00が窓口の開所日です。
- ・上記開所日、時間以外の場合はご相談に応じます。

【利用方法】

- ・ご都合の良いときにご連絡ください。
- ・ご希望に応じて訪問、電話、FAX、メールでの相談をお受けします。
【窓口来所につきましては、会議や訪問などでスタッフが不在の場合があります。またお電話も即対応できない場合がありますが、折り返しご連絡いたします。ご了承下さい。】

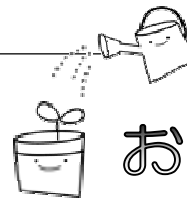
【利用料】

- ・ご相談に関する費用は無料です。

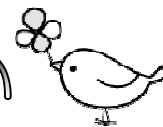


【個人情報について】

- ・個人情報は、厳守いたします。



お気軽にご相談ください



- ・当センターは羊蹄山ろく7町村より障がい者相談支援事業の委託を受けて実施しております
- ・当センターには後志さぽーとネットきらら（北海道広域相談支援体制整備事業）の事務所が併設されています