

## あのねからのお願い

- ご本人やご家族に発熱や咳などの風邪症状がある場合は、ご利用をご遠慮ください。
- 保護者の方はマスクの着用をお願いいたします。
- タオル、水筒等（水分補給）をご持参ください。
- 新型コロナウイルス感染流行地域へ往来された方またはその地域の人と接触された方は、2週間ご利用をご遠慮ください。

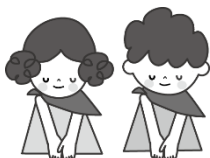
### ●新型コロナウイルス感染症の拡大予防（スタッフ）

- 勤務前に体温を計測します。
- 約1時間ごとに館内の空気の入替えを行います。
- 定期的に館内やおもちゃの消毒を行います。
- マスクの着用と手洗いを励行します。

### <お知らせ>

あのねではご利用者数の制限をしておりますが、人数が増えた場合は新型コロナウイルス感染防止の観点より入館を制限させていただく場合があります。気になられる方は来られる前にお電話でご確認ください。

感染予防に努めつつ、皆さまが安心してご利用いただけるよう取り組んでまいります。

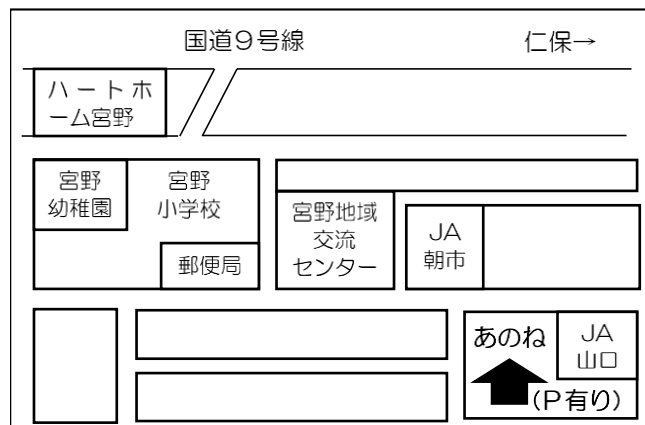


## 4月の予定

日	月	火	水	木	金	土
				1	2	3
					★	
4	5	6	7	8	9	10
	★		講座 (★)		★	
11	12	13	14	15	16	17
	★		★		★	
18	19	20	21	22	23	24
	★		★		★	
25	26	27	28	29	30	
	★		★		★	

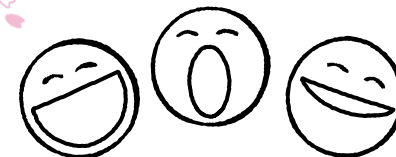
開館日：★のついている日（10:00～15:00）  
7日（水）…12時より通常開館（午前中は講座参加者のみ利用）

### ～ 案内図 ～



## 宮野つどいの広場

# あのね



2021. 4. 1 vol.121

子供をお友達と遊ばせたい

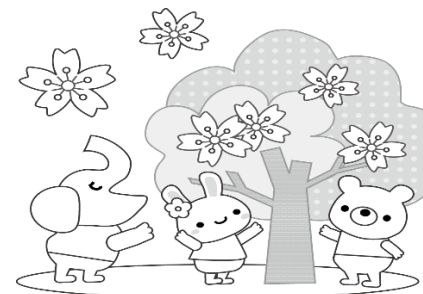
ちょっと誰かと話したい…

そう思ったら気軽に遊びに来てくださいね♪

初めての方も大歓迎！

子育て中の親子（主に乳幼児）の為にひろばです。

なお、託児等は行っておりませんので、親子で楽しくお過ごし下さい。



編集・発行「宮野つどいの広場 あのね」

〒753-0001 山口市宮野上 3-1

TEL・FAX 083-920-9223

メール anone@bj.so-net.ne.jp

ブログ <http://blog.canpan.info/anone/>



### ～ご利用案内～

開館日：月・水・金  
(祝祭日除く)

10:00～15:00

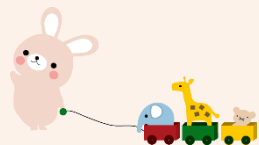
市内の広場は無料で利用できます。



新年度、新学期と新しいことが始まる4月の頃…  
少し大きめの園服が可愛らしい新入園児を見て、わが子の成長がさらに楽しみになったのを思い出します。  
あのねに来てくれるお友達も、いっぱい遊んでスクスク元気に育ってね。



あのねのおもちゃが今後増える予定！  
お楽しみに♪  
遊びにきてね～(^^)／



山口県でもコロナワクチンの接種が始まりました。  
一般への接種はまだ先ですが、初めてのワクチンで、特に妊娠されている方や小さなお子さんがおられる方は不安や疑問を持たれている方も多いと思います。ワクチンについて正しい情報を得て、冷静に判断していきましょう。



## 4月の講座

### \*こいのぼりガーランド\*

ガーランドとは、旗や飾りのついたひも状の装飾品のこと。今回はこいのぼりのガーランドを作ります。簡単なのでお子さんも一緒に作ることができますよ。端午の節句を前に、お部屋を楽しく飾ってみませんか？

日時：4月 7日(水)  
10:30～12:00

場所：あのね

定員：5組

参加費：300円

講師：梅田 梨沙 さん

申込み：開所日に直接または  
920-9223(あのね)まで

※7日の12時までは受講者のみの利用となります。  
午後から通常開館(どなたでもご利用可)です。



## お知らせ

### 砂場のご利用(一時中止)について

砂の入れ替えを行うため、砂場の利用を一時中止いたします。  
また利用できるようになりましたら、ブログ等でお知らせいたします。よろしくお願いいたします。



## 施設のご案内

### ランチルームについて



お子さんと一緒に持参したお弁当を食べることができます。11時半～13時の間で、いつでもご利用可能です。  
当面は密を避けるため3組ずつのご利用とさせていただきます。人数が多い場合は少しお待ちいただくことがありますのでご了承くださいm(\_)\_m

