

## あのねからのお願い

\*タオル等をご持参ください。

\*こまめに水分補給ができるように、お子さん  
やご自身の水筒をご持参ください。

以下の内容に該当される方は **7日間ご利用  
をお控えください。**

- 本人もしくは同居家族に新型コロナウイルスの感染が確認された
- 本人もしくは同居家族が新型コロナウイルス感染者と濃厚接触した恐れがある

以下の内容に該当される方は **ご利用をお控え  
ください。**

- 熱（37.5度以上、もしくは平熱より明らかに高い）、咳、鼻水、のどの痛み等のかぜ症状がある。
- 身体がだるい、下痢をしている等、体調がすぐれない。
- ご家族が通園、通学されている幼稚園・保育園・学校等において、学級閉鎖など臨時休園・休校の対象となっている。

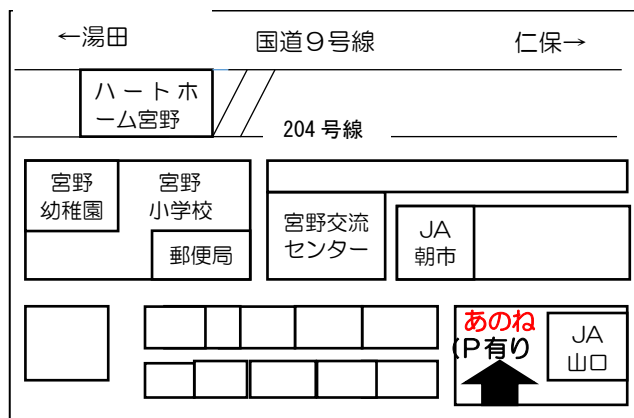
### ●新型コロナウイルス感染症の拡大予防（スタッフ）

- 勤務前に体温を計測します。
- マスクの着用と手洗いを励行します。
- 館内の空気の入替えは随時行います。
- 利用後の館内やおもちゃの消毒を行います。



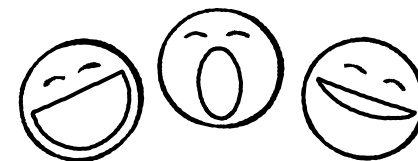
日	月	火	水	木	金	土
						1
2	3 	4	5 	6	7 	8
9	10 	11	12 	13	14 	15
16	17 	18	19 	20 (★)	21 	22
23 30	24 	25	26 	27	28 	29

開館日：印の日（10時～12時、13時～15時）  
（★）について、午前は講座参加者のみとなります。午後は通常どおり開所します。



## 宮野つどいの広場

# あのね



2023. 4. 1 vol.145



子どもをお友達と遊ばせたい！

ちょっと誰かと話したい…！

そう思ったら気軽に遊びに来てくださいね。

初めての方も大歓迎！

子育て中の親子（主に乳幼児）の為にひろばです。

なお、託児等は行っておりませんので、親子で楽しくお過ごし下さい。

編集・発行 「宮野つどいの広場 あのね」

〒753-0001 山口市宮野上3-1

TEL・FAX 083-920-9223

メール anone@bj9.so-net.ne.jp

ブログ <http://blog.canpan.info/anone/>

(コチラからも)



## ご利用案内

開館日：月・水・金  
(祝祭日除く)

利用時間

10:00~12:00

13:00~15:00

市内の広場は無料で  
利用できます。



新型コロナウイルス感染症対策として、しばらくの間、時間制限や密を防ぐため人数制限を行うことがあります。感染の状況が落ち着き次第解除・変更いたします。



## 4月の講座

日時：4月20日(木)

10:00~11:00

場所：あのね

定員：6組

講師：段上智美先生

参加費：600円

内容：ベビーマッサージ

申込み：開所日に直接、または  
920-9223 (あのね)まで

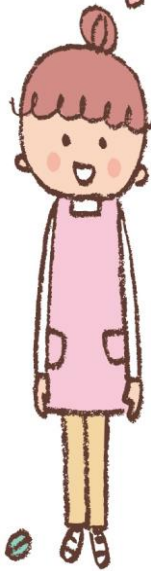
※午後は通常どおり開所していますのでご利用ください。

新型コロナウイルス感染状況によっては、掲載している講座等が突然中止となる可能性があります。その場合はブログでお知らせしますのでご確認ください。

令和5年度も、たくさんの講座等をご案内し、皆さまのご参加をお待ちしています。

ブログもどうぞご覧くださいね。

皆さまが楽しく来ていただけるよう準備して、スタッフ一同心よりお待ちしております。



お申込み多数の場合はキャンセル待ちとなります。キャンセルが出た場合は、申込み順に前日までにお電話でご連絡します。(キャンセルが無かった場合はご連絡いたしませんのでご了承ください。)