

工事のお知らせ～南本牧外周護岸際からの揚土作業について～

工事概要

本工事は、大黒ふ頭中継所及び幸浦中継所から土砂を南本牧埋立地まで土運船又はガットバージにより海上運搬し、第4ブロック及び第5ブロックの外周護岸外側からガットバージ等により揚土する作業であります。

工事名称：南本牧埋立事業中継所土砂海上運搬業務委託

発注者：横浜港埠頭株式会社建設発生土受入事業課

TEL: 045-671-0500 監督員：奥山武文

工事場所：南本牧埋立地

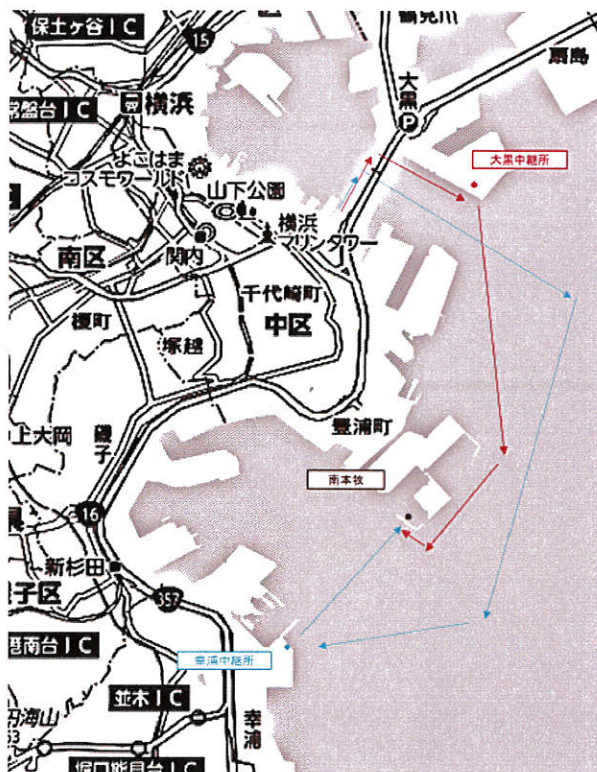
契約工期：平成30年5月31日～平成30年10月31日

作業期間：平成30年7月初旬～平成30年9月30日

日の出～日没(作業終了後、作業船は停泊地に移動します)

夜間作業は行いません。

土砂中継所位置図 及び 土運船経路図



→ 幸浦経路
→ 大黒経路

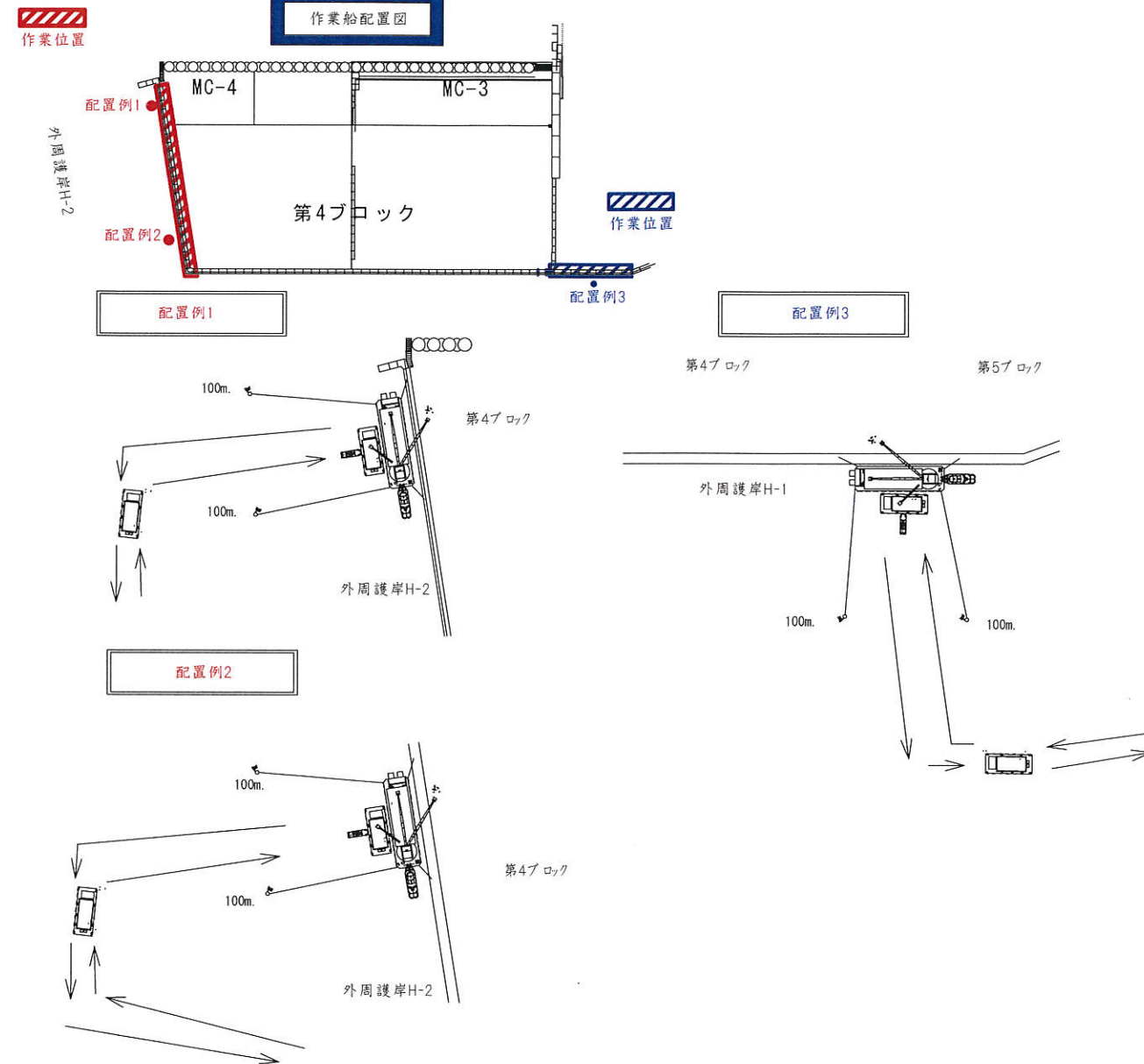
標識旗



作業船には、『南本牧ふ頭』の標識旗を掲げます。

概略工程表

工種	年月日	平成30年				
		6月	7月	8月	9月	10月
準備工、保安部署類提出 (事前測量含む)		■				
土砂海上運搬・揚土工 (第4,5ブロック) 50,000m ³			■			
後片付け (事後測量含む)					■	



横浜港開発事業株式会社

〒231-0023 横浜市中区山下町279

TEL: 045-212-9330 FAX: 045-212-5621

現場代理人: 千葉茂樹

TEL: 080-6257-7573