

○海上作業概要

本作業は、南本牧MC-4堤内側にて作業を行っていた120t吊クレーン付台船を3000t吊大型起重機船にて堤外へ吊り出す作業です。吊り出し作業終了後、クレーン付台船及び起重機船は出域するため夜間停泊はありません。

工事名称：横浜港南本牧地区岸壁(-18m)(耐震)裏込等工事

発注者：国土交通省 関東地方整備局 京浜港湾事務所
TEL 045-226-3750 担当者：杉政 立朗

工事場所：南本牧地先

契約工期：平成29年12月22日～平成30年7月31日

作業期間：平成30年7月17日～平成30年7月24日(うち1日)

作業時間：コンテナ船入出港時間との調整

工程表

工種	平成30年							
	7月							
	17日	18日	19日	20日	21日	22日	23日	24日
裏込工								
クレーン付台船 吊り下ろし								
備考	8日間のうち1日							

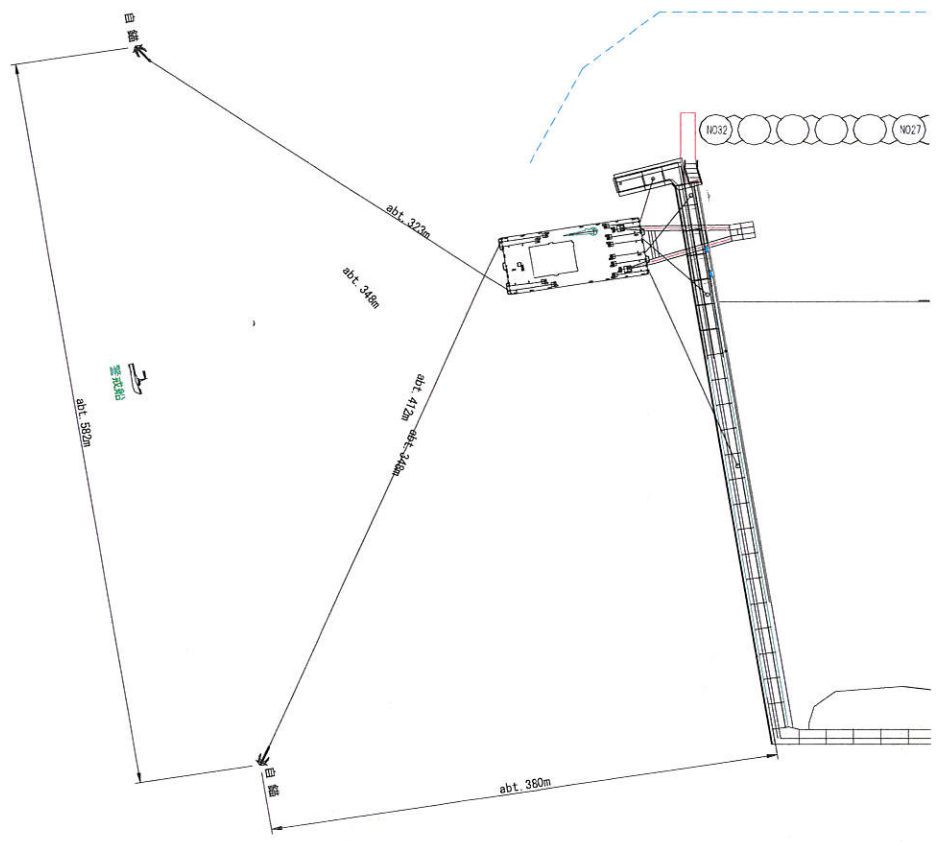
施工位置図



標識旗



作業船配置例



※作業していない時はアンカーを下げます

大型起重機船



東洋・あおみ・不動テトラ特定建設工事共同企業体
〒231-0816 横浜市中区南本牧6-1 現場代理人：田邊 昌士
TEL：045-264-9466 FAX：045-228-9329 監理技術者：唐津 啓司