

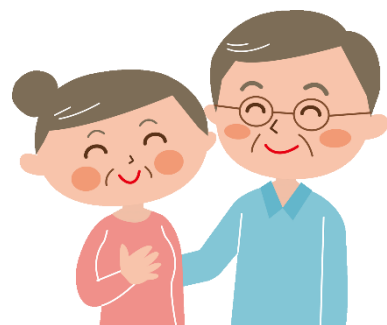
## 摂食障害の家族学習会

# 今、抱える悩みを解きほぐす

～回復の糸口につながるために、家族・パートナーの悩みを捉え直す～

摂食障害は、本人の苦しさもさることながら、家族やパートナーも思い悩む日々を送っています。そして、なかなかその悩みを相談できる相手も少なく、【抱え込み】を起こしがちです。

しかし、家族等が悩みの荷を下ろし、【今起こっていること】の見方や捉え方、本人との向き合い方を変えることで、回復につながる糸口が見つかることも少なくありません。そこで、20年間にわたり、全国で数千組の家族を回復に導いてきた講師をお迎えし、参加者それぞれの具体的な悩みの解決を目指す家族学習会を開催します。



**日時** 8月5日(日) 14:00～16:00 (開場 13:30)

**会場** ひめぎんホール別館 第14会議室

(松山市道後町2-9-14)

**講師** 鈴木高男 先生 (摂食障害家族会ポコ・ア・ポコ代表)

**内容** それぞれが抱える悩みについて共有し、講師から個別具体的なアドバイスをいただきます(プライバシーは保護されますのでご安心ください)

**対象** ご家族やパートナー限定

**募集** 30名(先着順・予約制)

**参加費** お一人2000円(当日受付にて)

**申込み** お名前、ご連絡先、人数を裏面連絡先までご連絡ください。

主催 (一社)愛媛県摂食障害支援機構

後援 (一社)日本摂食障害協会

愛媛県「三浦保」愛基金補助事業



## 講師紹介



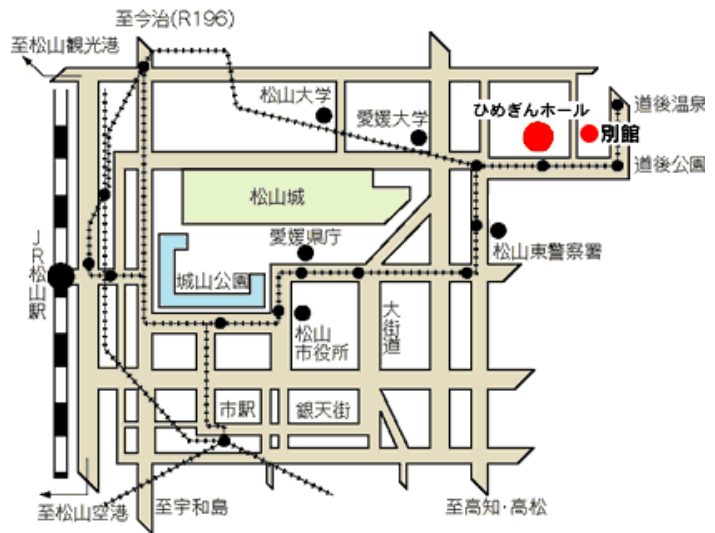
鈴木高男（すずきたかお）先生

20年前、娘の摂食障害をきっかけに病院内で開かれた摂食障害家族相談会に参加し、相談会終了後、家族会を立ち上げ現在に至る。主に家族を中心に家族支援の力をつけるための家族会および家族相談会を開催。病名や病状が違っていても家族が支援する役割は同じということから、最近は病名があるなしに関わらず「家族が元気になるための学習会」を各地で行っている。

現在NPO法人 地域精神保健福祉機構 コンボの雑誌「こころの元気+」で毎月「家族の相談カフェ」コーナーを執筆。2012年糸賀一雄記念賞受賞。

## アクセス

- JR松山駅、松山市駅から  
いよてつ市内電車 道後温泉行に乗車  
南町・県民文化会館前下車 北に徒歩3分
- お車で  
駐車場は本館側に約300台分あります。  
(30分100円)
- ★別館は、本館の東側にあります。  
お間違えのないようご注意ください。



## お申込先

(一社)愛媛県摂食障害支援機構

〒790-0012 松山市湊町7丁目6-10 マリンコミセン前ビル2F

Eメール 300805@ehime-sessyoku.org FAX 089-909-5830

TEL 090-7627-9466

(留守番電話のときは、「8/5 学習会参加希望」とお伝えください。後ほどこちらからおかけします。)



### 参加申込書(該当する内容をメールかお電話いただいても構いません)

お名前 (参加人数: 名) ※摂食障害ご本人参加の場合はご一報ください

TEL

FAX

E-mail

※お預かりした個人情報は、本事業の申込受付と確認のみにしか使用いたしません。終了後は適切に廃棄し、プライバシーを保護いたします。