

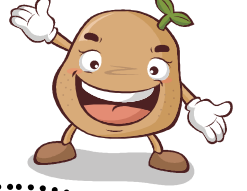
# ユニバーサル農園芸えちい



〒940-0827 長岡市悠文町3-741

TEL:080-4130-2021 FAX:0258-30-1210

e-mail:karo@hiroshi.name http://www.une-aze.org



## 「障害者への理解を深める講座」を開催します！

私達の活動は、千秋が原信濃川の河川敷の畑で、土曜日の午前中、障害のある人もない人も皆一緒になって、安全・安心そして美味しい野菜づくりに汗を流しています。

障害と言っても、身体、精神、知的、そして発達障害と幅が広いですが、皆さんに共通していることは、「自分達を理解してもらいたい」ということだと思います。

そこで今回は、「障害のこと」「障害者のこと」を勉強する機会を企画しました。ぜひ参加してください！

### 記

1. 日時 平成22年11月27日(土) 13:30~15:30頃

2. 会場 ながおか市民防災センター(ぐんぐん)2F 研修室  
長岡市千歳1-3-85 (長岡シビックコア地区)

3. 内容 ① 障害理解と特性に合わせた配慮について  
講師: みつけワークス施設長 小林克太郎氏

② 今後の福祉行政について  
長岡市福祉保健部 部長 羽賀辰雄氏

③ UNEの目指す「障害者と共に生きる社会」とは?  
UNE代表家老 洋、実行委員 木下徳子

④ ワークショップ  
(前半) 小グループに分かれて意見交換します  
(後半) 各グループの代表者より発表してもらいます

⑤ 閉会

4. お申込方法: 裏面申し込み書をFAX: 33-9833へ送信ください!

5. お問い合わせ先: TEL: 36-0008(宮川)

6. 特記: ①参加費は必要ありません!

②保育が必要な方は、裏面の申し込み書に記入してください。ボランティアスタッフをお願いする予定です。



お菓子を食べながら楽しく意見交換しましょう!

## 「障害者への理解を深める講座」参加申込書

**11月20日までに FAX：33-9833へお申込みください！**

申込日	月	日	氏名		性別	男・女	
所属団体						〒	
住所					携 帯		
電 話		F A X			メ ー ル		
保 育	※ 希望される場合は、お子さんの氏名及び症状を書いてください。 氏 名：						
要 望							