

健診のご案内（西都市）

～受けてください！あなたの命を守る大切な健診です。～



がん検診

市では、がんを早期発見し、早期治療につなげ、より健康的に生活をしていただくことを目的として、胃がん検診、大腸がん検診、肺がん検診、マンモグラフィー等による乳がん検診、子宮がん検診を実施しております。胃がん検診と子宮がん検診は各地区で集団検診を実施しますのでご利用下さい。

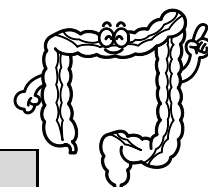
①胃がん検診

- *対象者：40歳以上の方
- *内容：レントゲン撮影（造影）
- *期間：平成23年4月1日から平成24年3月19日まで
- *場所：市内の指定医療機関および集団健診で受けられます。
- *費用：1200円（70歳以上、市民税非課税世帯、生活保護世帯の方は無料）
国民健康保険の方・・・500円 農協利用券の方・・・700円
- *申込み：個別検診の方は、各病医院にお申し込み下さい。
集団検診の方は、健康管理課（☎43-1146）までお申し込み下さい。



☆集団胃がん検診☆

日程	曜日	検診場所	受付時間
2月 2日	木	保健センター	8:00～9:00
2月 3日	金	三納地区館	8:00～9:00
2月 7日	火	穂北地区館	8:00～9:00
2月 8日	水	都於郡地区館	8:00～9:00
2月10日	金	三財地区館	8:00～9:00
2月17日	金	保健センター	8:00～9:00



②大腸がん検診

- *対象者：40歳以上の方
- *内容：便潜血反応による検診
- *期間：平成23年4月1日から平成24年3月19日まで
- *場所：市内の指定医療機関で受けられます。
- *費用：600円（70歳以上、市民税非課税世帯の方、生活保護世帯の方は無料）
国民健康保険の方・・・300円
- *申込み：各病医院にお申し込み下さい。

③肺がん検診 65歳以上の結核検診対象者は、結核検診か肺がん検診のどちらか1つをお受け下さい。

- *対象者：40歳以上の方
- *内容：ヘリカル CT
- *期間：平成23年8/26, 8/29, 8/30, 8/31
- *場所：保健センター
- *費用：3000円（70歳以上、市民税非課税世帯の方、生活保護世帯の方は無料）
国民健康保険の方・・・1500円
- *申込み：健康管理課（☎43-1146）までお申し込み下さい。

④乳がん検診

*対象者：40歳以上の女性（平成22年4月1日～平成23年3月31日に利用されていない方）

*内容：視触診・マンモグラフィー・超音波検査

*費用：3,000円（70歳以上、市民税非課税世帯の方、生活保護世帯の方は無料）
国民健康保険の方・・・1500円

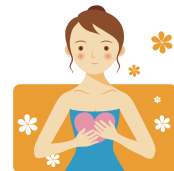
*申込み：健康管理課（☎43-1146）まで必ずお申し込み下さい。

≪個別検診≫ 大塚病院 6/11（土）、7/2（土）、8/6（土）、10/29（土）、
11/12（土）、12/3（土）

*場所・期間 鶴田病院 平成23年4月1日から平成24年3月19日まで
平日午後14時～

≪集団検診≫ 保健センター 4日間（委託先：プレストピアなんば）

*場所・期間 午前8時30分～午後3時30分 ※予約制です



⑤子宮がん検診

*対象者：20歳以上の女性

*内容：視診・子宮頸がん検診（細胞診）

*期間：平成23年4月1日から平成24年3月19日まで

*場所：市内の指定医療機関および集団検診で受けられます

*費用：1,000円（70歳以上、市民税非課税世帯の方、生活保護世帯の方は無料）
国民健康保険の方・・・600円

農協利用券の方・・・400円

*申込み：個別検診の方は、各病医院へお申し込み下さい。

集団検診の方は、健康管理課（☎43-1146）までお申し込み下さい。



☆集団子宮頸がん検診☆

日程	曜日	検診場所	受付時間
7月15日	金	穂北地区館	9:00～ 9:30
		三納地区館	11:00～11:30
		三財地区館	13:30～14:00
		都於郡地区館	15:00～15:30
7月26日	火	JA 東米良支所	9:00～ 9:30
		東米良ゆず出荷場	10:30～11:00
		保健センター	13:00～13:30
2月15日	水	保健センター	9:00～ 9:30
		穂北地区館	11:00～11:30
		三納地区館	13:30～14:30
2月24日	金	都於郡地区館	9:00～ 9:30
		三財地区館	10:30～11:00
		保健センター	13:00～13:30

≪がん検診を受けられる方へ≫ 補助があります！！

*70歳以上の方は無料です。証明書をご持参下さい。

*市民税非課税世帯・生活保護世帯の方は無料です。証明書をご持参下さい。

*国民健康保険に加入されている方は補助があります。保険証をご持参下さい。

*農協婦人部に加入されている本人・家族の方は補助があります。農協助成券をご持参下さい。



骨粗鬆症検診

骨粗鬆症とは、骨がスカスカになり骨折や腰痛を起こしやすくなる病気です。特に女性は、ホルモンの影響で骨粗鬆症になりやすいといわれています。骨の状態は検査をしてみないとわかりませんので、ぜひ骨粗鬆症検診を受けて、ご自分の骨の状態を確認してみてください。

対象者：40歳、45歳、50歳、55歳、60歳、65歳、70歳の女性(満年齢)

期間：平成23年4月1日から平成24年3月19日まで

場所：市内の指定医療機関

費用：500円(市民税非課税世帯・生活保護世帯の方は無料です)

*市民税非課税世帯、生活保護世帯の方は証明書を持参して下さい。

*国民健康保険に加入されている方は250円の補助がありますので、保険証を持参して下さい。



肝炎ウイルス検診

肝炎ウイルス感染を早期発見し、早期治療することにより、肝炎による健康障害を回避、または最小限に抑えることを目的として肝炎ウイルス検診を実施しています。

対象者：40歳の方(満年齢)

40歳以上で、これまで肝炎ウイルス検診を受ける機会を逃した方

(特定健診に相当する健康診断において、肝機能検査の数値に異常がみられた方はこの限りではありません)

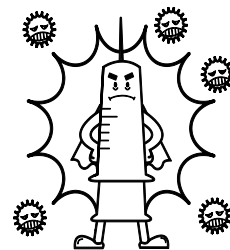
期間：平成23年4月1日から平成24年3月19日まで

場所：市内の指定医療機関

費用：250円～1,700円(市民税非課税世帯・生活保護世帯の方は無料です)

*市民税非課税世帯、生活保護世帯の方は証明書を持参して下さい。

*国民健康保険に加入されている方は半額の補助がありますので、保険証を持参して下さい。



歯周疾患検診

歯周病は、40代以降では歯を失う原因の第1位です。初期には痛みなどがなく、気づかないうちに進行し、自覚症状が出たときには、かなり重症になっていることが多い生活習慣病です。

1年に1回は歯周疾患検診を受けて予防に努めていきましょう。

対象者：40歳、50歳、60歳、70歳の方(満年齢)

検診日：平成23年4月1日から平成24年3月31日まで

場所：市内の指定歯科医院

費用：500円・市民税非課税世帯・生活保護世帯の方は無料です。

*市民税非課税世帯、生活保護世帯の方は証明書を持参して下さい。

*国民健康保険に加入されている方は250円の補助がありますので、保険証を持参して下さい。

*必ず申し込みが必要ですので健康管理課までご連絡下さい。申し込み後に受診券をお送りします。



健康チェック&健康相談

保健師・栄養士による『健康チェックおよび健康相談』を下記の日程で実施します。この機会に、自分自身の身体チェックをしてみませんか？申し込みの必要はありませんのでお気軽にご参加下さい。

□ 日程 毎月 第2火曜日 (4/12. 5/10. 6/14. 7/12. 8/9. 9/13
10/11. 11/8. 12/13. 1/10. 2/14. 3/13)

□ 時間 9:30~11:30

□ 場所 保健センター 1階

□ 参加費 無料

□ 内容 血圧測定・体重測定・体脂肪測定等・保健師・栄養士による健康相談

※ 詳しくは「お知らせ」をご覧ください。



健康診査実施医療機関

病・医院名	電話番号	胃がん	大腸がん	子宮がん	乳がん	骨粗鬆症	肝炎ウイルス
鶴田病院	42-3711	○	○		○		○
鶴田クリニック	42-3741	○	○			○	○
三財病院	44-5221	○	○			○	○
大塚病院	43-0016	○	○		○	○	○
函師医院	43-0055	○	○			○	○
上山医院	43-1129					○	
児玉内科クリニック	43-1777	○	○			○	○
水田内科医院	43-1115	○	○			○	○
上野医院	44-5100		○			○	○
富田医院	43-0178		○				○
黒木胃腸科医院	43-1304	○	○				○
佐藤クリニック	43-5309						○
佐藤産婦人科医院	43-3317			○			
宇和田胃腸科内科	42-0111	○	○				○
東米良診療所	46-2335		○				○
すぎお医院	41-1177	○	○			○	○
河野産科婦人科医院	22-0341			○			
坂田病院	22-3426			○			
谷山産婦人科医院	(0985) 74-0078			○			
はまだレディースクリニック	(0985) 39-0087			○			
細川レディースクリニック	(0985) 22-7313			○			
古賀総合病院	(0985) 39-8888			○ 火曜検診日			

お問い合わせ先西都市役所 健康管理課 TEL 43-1146