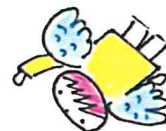




夢のかけら舎

ゆめびとたち

# 夢人達の作品展



6月7日(水)～6月13日(火) 開催

会 場: 鶴 屋 百貨店

東館 6階 ふれあいギャラリー

熊本市中央区手取本町6-1 Tel 096-356-2111

展示時間: 午前10時～午後7時

最終日は、午後4時まで



夢のかけら舎は、障がい者アートを通じて、彼らが、働く喜びや生きがいを持てる支援活動をしております

去年は、熊本地震により大変な1年となりましたが、この間たくさんの方から温かな激励やご支援を頂きました。

1年経ち、その感謝の気持ちと、被災された方々へいやしをお届けするために、鶴屋百貨店様のギャラリーをお借りしてささやかながら作品展を開催いたします。

心温まる作品やふっと笑みがこぼれる作品達が皆様のお越しをお待ちいたしております☆



障がい者就労継続支援A型事業所

お問い合わせ: 夢のかけら舎

TEL:0968-36-9385

