

ひまわりライス通信

H29.5月
No.95

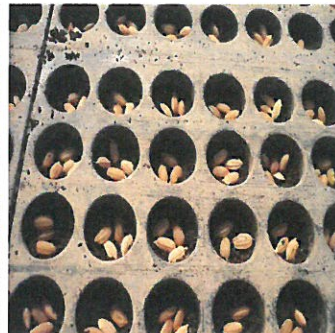
皆さんこんにちは、伊藤です。4月18日の強風で道内は至る所で、被害が発生しました。北竜町でも何件か、育苗用のハウスや納屋など被害に遭われた方もいましたが、大きな被害は免れることができました。それでは、先月号の続きからいってみよう。(・^・)vブイ♪



4/13日納屋を覗いてみると、奥様達がイソイソと種蒔きをしていました。



床土を入れその上に3粒~5粒の種もみが蒔かれていきます。(。-ω-)ホウ



種もみの上に、栄養たっぷりの土を被せていきます。(´・▽´)へー



次々に流れてくる育苗ポットは、自動で積み上げられていきます。v(・ω・;)ノ



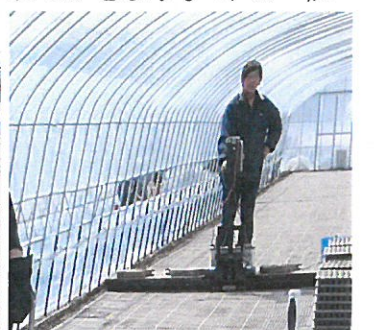
ハウスの中には、根切ネットが敷かれています。これがあることによって、ポットを剥がすとき、楽に剥がせます。



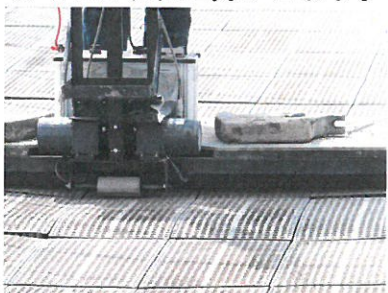
同じ頃、水が塞ぎ止められない様に、用水路のゴミを取っています。寒い中、笑顔でありがとう。+(。o・ω-人)・.*



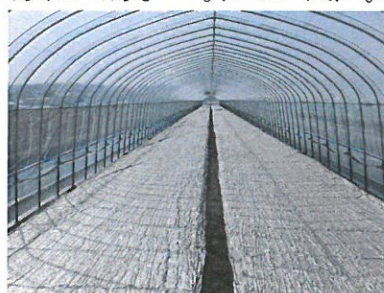
ポットを並べていきます。左右7枚ずつ機械で自動に並べていきます。v(・▽・)ノワフォーイ♪



何やら、後ろからセグウェイみたいな乗り物に乗って近づいてきました！Σ(￣口￣|||)



これは、育苗ポットを踏み込む機械。地面との隙間ができず、健苗育成できます。



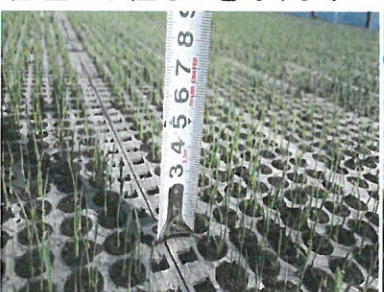
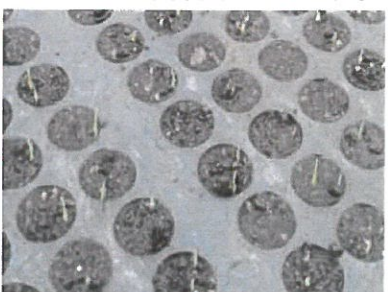
育苗ポットを敷き詰めたら、シルバーポリを被せて保温。低温から種もみを守ります！



これは何でしょう？これは、ハウス内の温度を計る温度計です。



ハウス内の温度が種もみに適した温度になるように管理していきます。



7日目に芽が出てきました。 10日目には、3cmも生長♪ 太陽浴びて、元気に育て！

今月も最後までお付き合いください、ありがとうございました。(´ω´)
寒暖差の大きい季節、お身体を壊さないように、お過ごしください。それでは、また来月号でお会いしましょう。(・^・)vブイ♪

J Aきたそらち北竜支所 営農課
直通 0164-34-2247 FAX 0164-34-2216
生産情報公表 J A S のHPアドレスは <http://www.hokuryu-mai.com/>