

**日本学校メンタルヘルス学会機関誌『学校メンタルヘルス』
投稿者情報**

以下にご記入ください。(※記入漏れのないようご確認をお願いします。)

受付番号 (新規投稿の際は空欄)	
----------------------------	--

主題及び副題		
主題及び副題 (英語)		
第一著者の氏名 (投稿者)		
第一著者の所属機関		
第一著者のEメールアドレス		
第一著者の緊急連絡先	() -	携帯・職場・自宅
共著者①の氏名		
共著者①の所属機関		
共著者②の氏名		
共著者②の所属機関		
共著者③の氏名		
共著者③の所属機関		
希望する論文の種類	原著論文・原著論文 [実践研究]・総説・資料論文・事例報告・実践報告・ショートレポート・レター・情報	

※共著者氏名及び所属機関は、人数に応じて増やして下さい。

こちらは掲載決定後の最終稿提出の際にご記入ください。(新規投稿および審査中の場合は記入不要です。)

論文に掲載する第一著者の 連絡先 住所 (掲載不要の場合は空欄)	〒 -
論文に掲載する連絡先 住所 (英語)	
論文に掲載する第一著者の 連絡先 E-Mail (掲載不要の場合は空欄)	
校正原稿等の受取先 住所	〒 -
第一著者の氏名(投稿者)	
第一著者の氏名(英語)	例) Yasuo SHIMIZU
第一著者の所属機関	
第一著者の所属機関(英語)	
共著者①の氏名	
共著者の氏名(英語)	
共著者①の所属機関	
共著者の所属機関(英語)	
共著者②の氏名	
共著者の氏名(英語)	
共著者②の所属機関	
共著者の所属機関(英語)	
共著者③の氏名	
共著者の氏名(英語)	
共著者③の所属機関	
共著者の所属機関(英語)	

※共著者氏名及び所属機関は、人数に応じて増やして下さい。

Title <Times New Roman 14pt>
- Sub-title< Times New Roman 14pt > -

Affiliation <Times New Roman 10.5pt>

Name< Times New Roman 10.5pt>

Affiliation <Times New Roman 10.5pt>

Name< Times New Roman 10.5pt>

【abstract】

Text<Times New Roman 10.5pt>.

【Purpose】 X xxx xxx xxx xxx xxx. X xxx xxx xxx. X xxx xxx. Z zzz zzzz zzzz zzzz. Y yyy yyy yyy. X xxx xxx xxx. X xxx xxx. Z zzz zzzz zzzz zzzz. X xxx xxx xxx. X xxx xxx. Z zzz zzzz zzzz zzzz. X xxx xxx xxx. X xxx xxx. Z zzz

【Methods】 X xxx xxx xxx. X xxx xxx. Z zzz zzzz zzzz zzzz. X xxx xxx xxx. X xxx xxx. Z zzz zzzz zzzz zzzz. X xxx xxx xxx. X xxx xxx. Z zzz zzzz zzzz zzzz. X xxx xxx xxx. X xxx xxx. Z zzz zzzz zzzz zzzz. X xxx xxx xxx. X xxx xxx. Z zzz zzzz zzzz zzzz. X xxx xxx xxx. X xxx xxx. Z zzz zzzz zzzz zzzz.

【Results】 X xxx xxx xxx. X xxx xxx. Z zzz zzzz zzzz zzzz. X xxx xxx xxx. X xxx xxx. Z zzz zzzz zzzz zzzz. X xxx xxx xxx. X xxx xxx. Z zzz zzzz zzzz zzzz. X xxx xxx xxx. X xxx xxx. Z zzz zzzz zzzz zzzz. X xxx xxx xxx. X xxx xxx. Z zzz zzzz zzzz zzzz.

【Discussion/Conclusion】 X xxx xxx. Z zzz zzzz zzzz zzzzii. X xxx xxx xxx. X xxx xxx. Z zzz zzzz zzzz zzzz. X xxx xxx xxx. X xxx xxx. Z zzz zzzz zzzz zzzz. X xxx xxx xxx. X xxx xxx. Z zzz zzzz zzzz zzzz. X xxx xxx xxx. X xxx xxx. Z zzz zzzz zzzz zzzz. X xxx xxx xxx. X xxx xxx.

【編集委員会よりお知らせ】

英文アブストラクトは、Purpose, Methods, Results, Discussion/Conclusionの順で記載してください。和文から英文への翻訳は、著者各自の責任で行ってください。

【Key words】

Text<Times New Roman 10.5pt>, text text, text text, text text, text text

I. 問題・目的 はじめに 緒言<MS ゴシック体 12pt>

本文<和文：MS 明朝体 10.5pt，英文：Times New Roman 10.5pt>○○○○○
○○○○○○○，○○○○○○○○^{1, 2)}。○○○○○○○○○○○，○○○○○○○○○○○
○○○○○^{1~5, 8)}。

II. 方法<MS ゴシック体 12pt>

本文<和文：MS 明朝体 10.5pt，英文：Times New Roman 10.5pt>○○○○○
○○○○○○○，○○○○○○○○○。○○○○○○○○○○○，○○○○○○○○○○○
○○○。

III. 結果<MS ゴシック体 12pt>

本文<和文：MS 明朝体 10.5pt，英文：Times New Roman 10.5pt>○○○○○
○○○○○○○，○○○○○○○○○ (Table1)。

Table 1 挿入

本文<和文：MS 明朝体 10.5pt，英文：Times New Roman 10.5pt>○○○○○
○○○○○○○，○○○○○○○○○ (Figure1)。

Figure 1 挿入

IV. 考察<MS ゴシック体 12pt>

本文<和文：MS 明朝体 10.5pt，英文：Times New Roman 10.5pt>○○○○○
○○○○○○○，○○○○○○○○○。○○○○○○○○○○○，○○○○○○○○○○○
○○○。

謝辞

本文<和文：MS 明朝体 10.5pt，英文：Times New Roman 10.5pt>○○○○○
○○○○○○○，○○○○○○○○○。○○○○○○○○○○○，○○○○○○○○○○○
○○○。

【文献】

- 1) Kozub, S. A., & McDonnell, J. F. (2000). Exploring the relationship between cohesion and collective efficacy in rugby teams. *Journal of Sport Behavior*, 23(2), 120-129.
- 2) 芹澤 啓美・清水 安夫 (2008). 高校運動部員の集団効力感に関する研究——集団効力と部活動適応及び社会的スキルとの関係—— 体育研究, 41

(1), 17-22.

- 3) Alberto, P. A., & Troutman, A. C. (1999). *Applied behavior analysis for teachers* (5th ed.). Upper Saddle River, N.J.: Merrill.

(アルバート, P. A.・トルートマン, A. C. 佐久間 徹・谷 晋二・大野 裕史 (訳) (2004). はじめての応用行動分析 日本語版第2版 二瓶社)

- 4) 清水 安夫・米山 恵美子・松尾 一絵 (2006). 小学校教師のストレス 橋本 泰子・岡 秀雄・清水 安夫 (編) 今, 教師が危ない!! (pp. 39-49) ブレーン出版

- 5) 文部科学省 (2005). 病気休職者数等の推移 文部科学省 Retrieved from http://www.mext.go.jp/b_menu/houdou/17/12/05121602/011.htm (2008年7月7日)

Table1. A 尺度の因子分析結果

項目	因子負荷量		
	F1	F2	F3
第 1 因子 : XXXX			
○ ○ ○ ○ ○ ○ ○ ○ ○ ○ ○ ○ ○ ○ ○ ○	0.888	0.083	0.087
△ △ △ △ △ △ △ △ △ △ △ △ △ △ △	0.887	0.003	0.077
◆ ◆ ◆ ◆ ◆ ◆ ◆ ◆ ◆ ◆ ◆ ◆ ◆ ◆ ◆ ◆	0.886	0.211	0.046
第 2 因子 : YYYY			
× × × × × × × × × × × × × × × ×	0.083	0.888	0.087
@ @ @ @ @ @ @ @ @ @ @ @ @ @ @ @	0.003	0.887	0.077
\$ \$ \$ \$ \$ \$ \$ \$ \$ \$ \$ \$ \$ \$ \$ \$	0.211	0.886	0.046
第 3 因子 : ZZZZ			
¥ ¥	0.083	0.087	0.888
€ €	0.003	0.077	0.887
% %	0.211	0.046	0.886

※ 教示文：チーム・集団の中で、どのように感じますか。
 回答には、「1. 全く自信がない, 2. 自信がない, 3. どちらとも言えない, 4. 自信がある, 5. 非常に自信がある」の 5 件法で回答を求めた。

Table2. A尺度の各因子の合計得点

	平均値(SD)	最小値	最大値
F1	14.65(3.17)	5	20
F2	14.81(3.01)	8	20
F3	14.35(2.98)	7	20
A尺度の合計得点	43.81(8.09)	23	60

Table3. 重回帰分析結果

	標準編回帰係数(β)		
	従属変数1	従属変数2	従属変数3
独立変数1	0.000***	0.000***	0.000***
独立変数2	0.000***	0.000***	0.000***
独立変数3	0.000***	0.000***	0.000***
独立変数4	0.000***	0.000***	0.000***
R	0.000***	0.000***	0.000***
R ²	0.000***	0.000***	0.000***

† $p < 0.10$, * $p < 0.05$, ** $p < 0.01$, *** $p < 0.001$

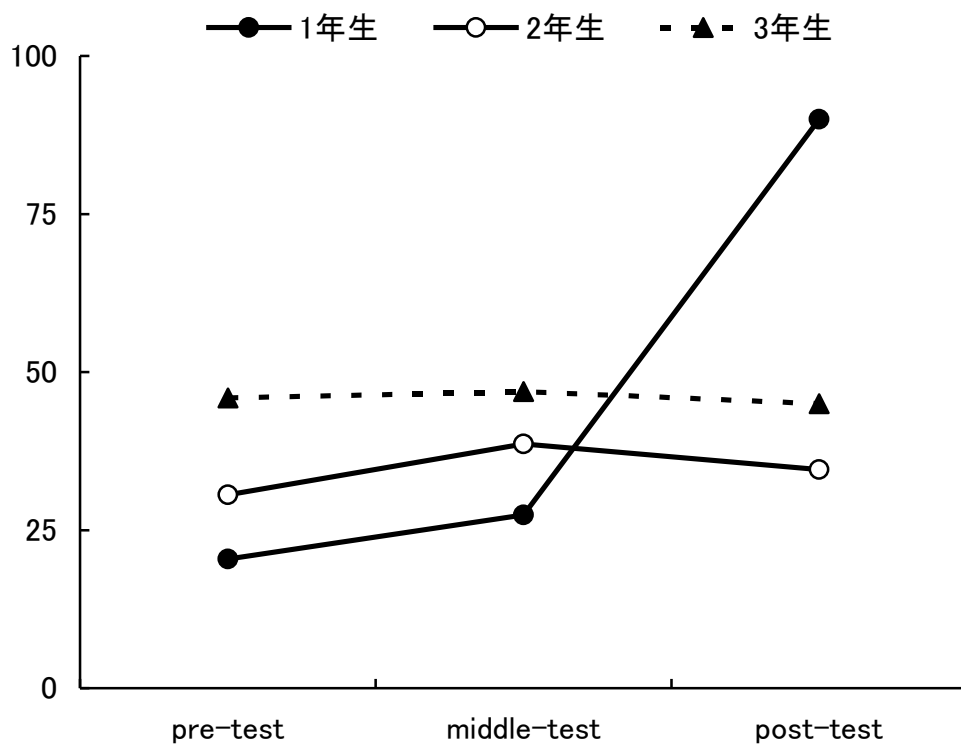


Figure 1. 分散分析結果

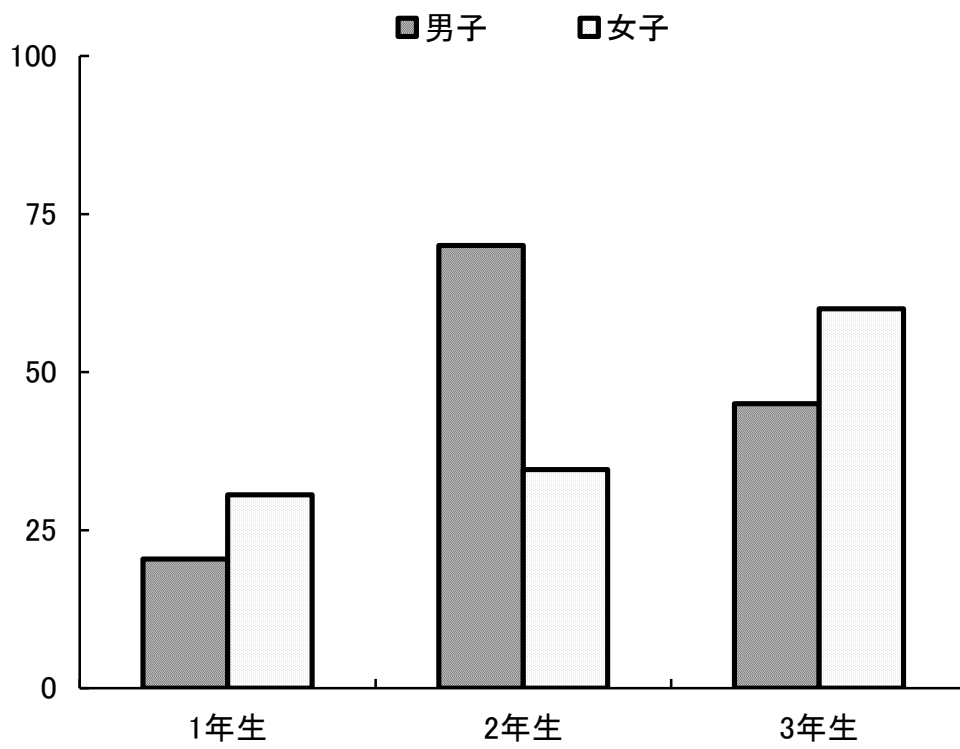


Figure 2. 各学年の男女における平均値の比較の結果